



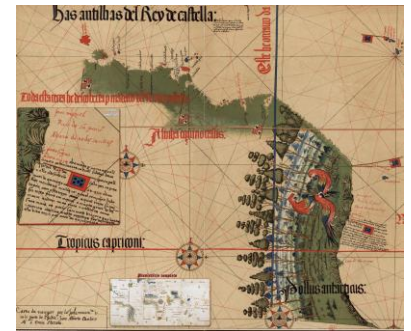
## A REPRESENTAÇÃO DO ESPAÇO GEOGRÁFICO: A CARTOGRAFIA

Existem diversas formas de se representar o espaço geográfico, seja por meio de desenhos artísticos, técnicos, fotografias, maquetes, mapas, entre outros. A ciência responsável pela representação gráfica do **espaço geográfico**, tendo como produto final o **mapa**, é a Cartografia.

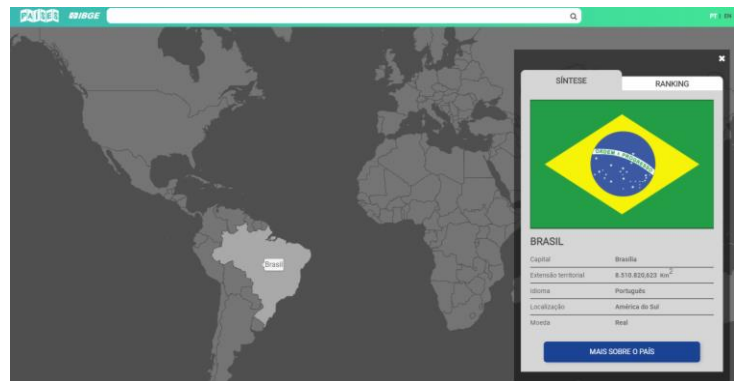
Os mapas são representações da realidade, ilustram de forma reduzida uma determinada área da Terra ou do espaço geográfico. Mais do que simplesmente um desenho ou uma imagem, os mapas são uma forma de comunicação, uma maneira que as pessoas têm de expressarem e compartilharem informações. Daí podemos identificar a importância e a grande diversidade de usos que os mapas possuem, para além da localização geográfica. Os mapas podem inclusive, ser um instrumento de poder.

A seguir alguns exemplos da importância e das diferentes possibilidades de usos dos mapas:

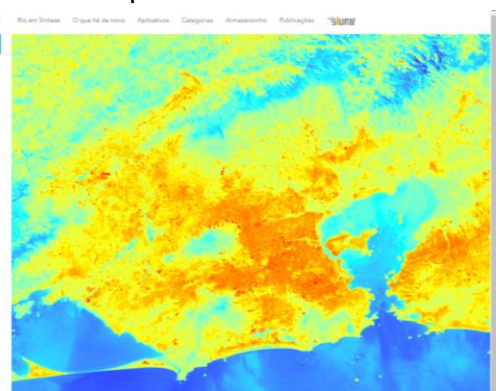
- Mapas históricos do Brasil, que são verdadeiras obras de arte: <https://www.historia-brasil.com/mapas/mapas-historicos.htm>



- O site Países do IBGE (Instituto Brasileiro de Geografia e Estatística), agrega dados de várias fontes oficiais sobre os países do mundo. Divididos em seis temas (Economia, Indicadores Sociais, Meio Ambiente, População, Redes e Saúde), os dados são apresentados de forma sucinta e direta, permitindo a comparação entre os índices das diversas nações, basta clicar no mapa do país desejado.



- O Rio Visto do Espaço: Ilhas de Calor Urbano e Mudanças Climáticas - Nesse site você vai conhecer o trabalho que a Prefeitura do Rio de Janeiro está desenvolvendo para estudar as Ilhas de Calor Urbano na Cidade em parceria com a NASA, Agência Espacial Norte Americana. Através de técnicas de Sensoriamento Remoto imagens de satélite os técnicos da administração municipal mapeiam os pontos mais quentes do município e seu entorno, possibilitando o avanço na mitigação deste fenômeno climático que só tende a se intensificar com as mudanças climáticas. Acesse em: <https://www.data.rio/app/o-rio-visto-do-espaco-ilhas-de-calor-urbano-e-mudancas-climaticas>



- Descubra mais sobre o seu bairro e também o da escola, podendo marcar pontos de importância e interesse para a cidade, acessando o site:

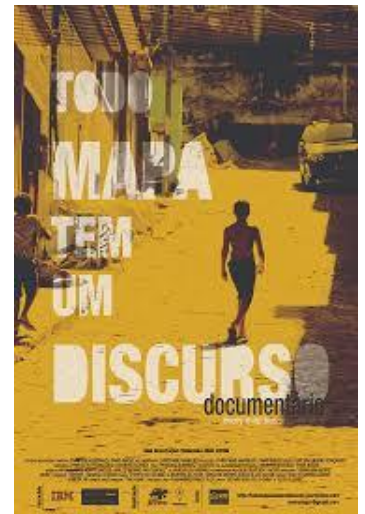


<http://apps.data.rio/armazenzinho/passeio-pelo-bairro/>

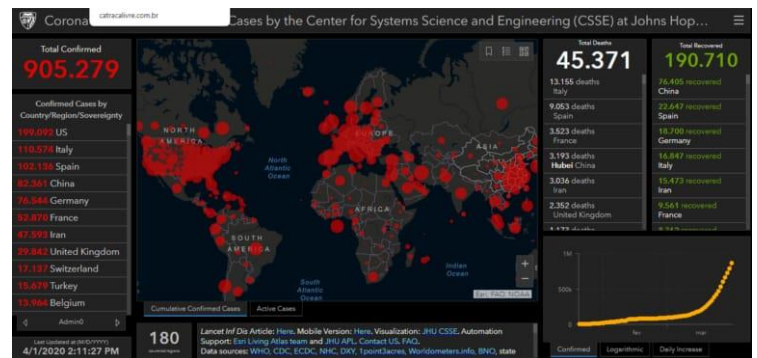
- O documentário "**Todo mapa tem um discurso**", nasceu do Projeto Wikimapa que mapeou algumas comunidades do Rio de Janeiro e São Paulo, que são excluídas dos mapas oficiais da cidade. O projeto de mapeamento dessas comunidades, apresenta à sociedade as populações invisíveis, destacando o mapeamento como mais um instrumento de inclusão social. Você pode assistir o documentário, acessando o link abaixo:

2014 / [Documentário](#)

Direção: [Francine Albernaz](#), [Thaís Inácio](#)  
<https://vimeo.com/93081871>



- A Universidade Johns Hopkins, em Maryland, nos Estados Unidos, é a principal referência no mundo quando o assunto é contabilização dos casos do novo coronavírus. A universidade disponibiliza em seu site um mapa mundi que atualiza, em tempo real, os novos casos confirmados da covid-19. Você pode visualizar a situação de cada país separadamente, também, acessando:



<https://gisanddata.maps.arcgis.com/apps/opsdashboard/index.html#/bda7594740fd40299423467b489ecf6>

- A Microsoft também lançou um mapa online que acompanha em tempo real o surto do novo coronavírus, conhecido oficialmente como Sars-Cov-2 ou covid-19, decretado pela Organização Mundial da Saúde como pandemia no dia 11 de março. Você consegue acessar o mapa em tempo real em:

<https://www.bing.com/covid>



Agora escreva outros dois usos dos mapas e sua importância.

---

---

---

---

---

## MAPA MENTAL: O TRAJETO CASA-ESCOLA

A atividade consiste em despertar o OLHAR GEOGRÁFICO para o meio que nos cerca. Para isso você irá ilustrar o caminho realizado entre a sua casa e a escola, “GEOGRAFANDO” esse trajeto, ou seja, identificando o conjunto de objetos e de ações que fazem parte do seu dia-a-dia em um mapa de sua autoria.

### PLANEJAMENTO:

- Observe atentamente a área a ser ocupada pelo seu mapa. Ele deve ser construído no tamanho exato da folha de papel comum. Note que para isso você deverá usar os processos de **seleção** e **generalização** de elementos, que estão relacionados ao entendimento de **ESCALA**, um dos elementos do mapa. Dependendo da escala de análise conseguiremos observar **mais ou menos detalhes** no mapa. Ou seja, se você mora em frente à escola, seu mapa deve conter muitos detalhes. Se você mora distante da escola, não conseguiremos ver tantos detalhes em seu desenho.

- Elenque os **elementos** (objetos, fixos) que compõem o espaço geográfico mais relevantes nessa trajetória. Eles serão os marcos referenciais do seu mapa, por ex: um estádio, túnel, ponte, rio, lagoa, corpo de bombeiros, etc.

- Complete seu mapa com elementos que não estão contemplados na paisagem, mas que estão presentes na construção do espaço geográfico e fazem parte do **sistema de ações** nele presente. Como vimos na atividade anterior, o espaço é formado por um conjunto dinâmico de sistemas de objetos e sistemas de ações ao longo do tempo, que não podem ser considerados isoladamente, mas como um quadro único. É interessante verificar que alguns elementos não estarão no contexto de uma apreensão visual e por isso a importância de sua representação em um mapa mental, como por exemplo: ruídos intensos, população de rua, poluição visual, atmosférica, hídrica, também eventos como: enchentes, deslizamentos, congestionamentos, insegurança, etc.

Após desenhar o mapa, responda a seguinte questão:

O mapa de sua autoria permite uma análise do espaço geográfico? Explique.

---

---

---

---

---

---

---

---

Na próxima atividade você encontrará os elementos do mapa. Eles são essenciais para uma correta interpretação e entendimento de seu conteúdo. Escreva o nome de cada elemento e sua função.



# OS ELEMENTOS DO MAPA

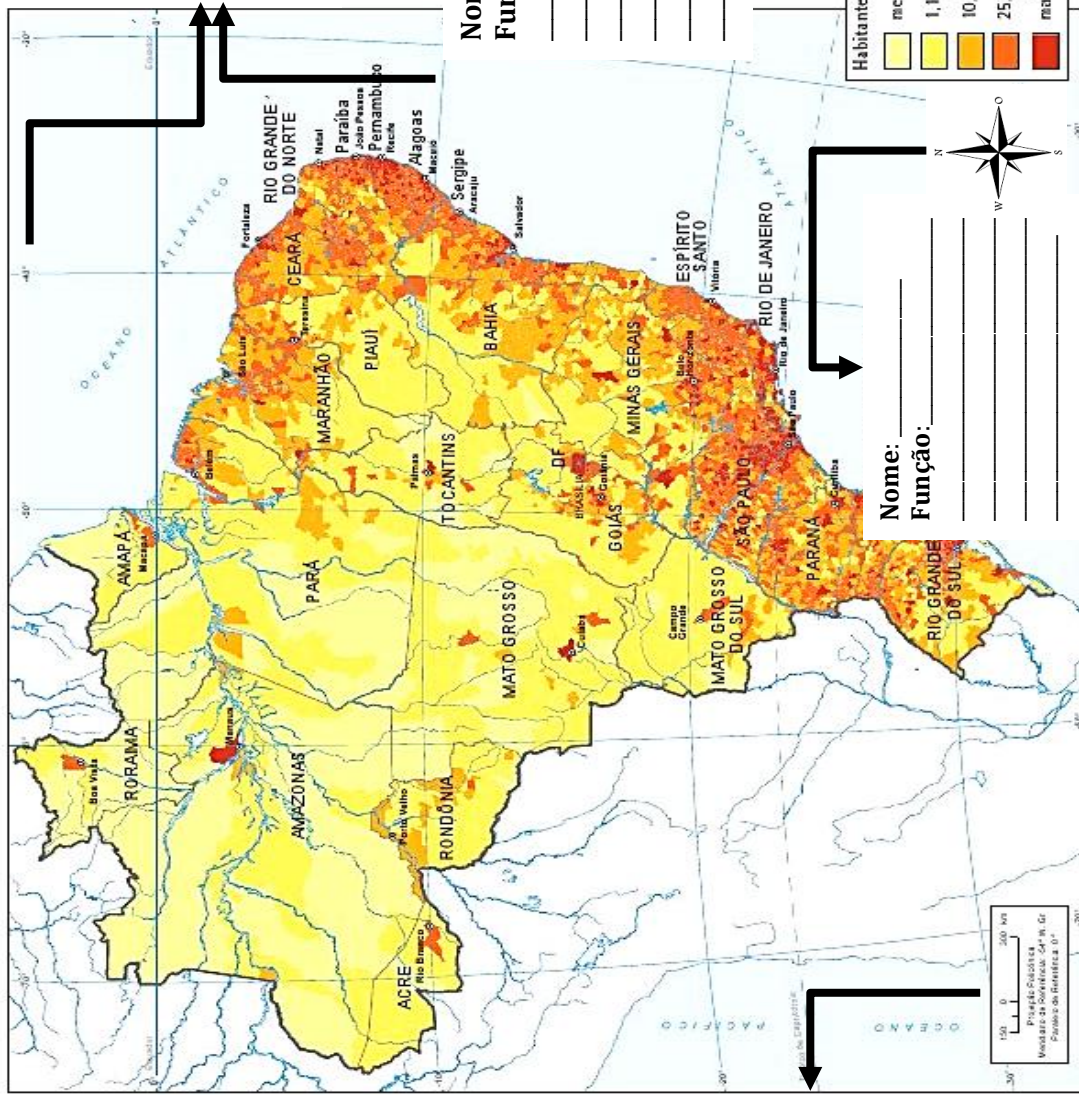
Nome: \_\_\_\_\_  
 Função: \_\_\_\_\_

## Densidade demográfica

Interpretação do mapa:

2010

Nome: \_\_\_\_\_  
 Função: \_\_\_\_\_



Nome: \_\_\_\_\_  
 Função: \_\_\_\_\_

Nome: \_\_\_\_\_  
 Função: \_\_\_\_\_

Nome: \_\_\_\_\_  
 Função: \_\_\_\_\_

