

Atividades para a Quarentena - Geografia 7º Ano

Nas últimas semanas, realizamos um mini-censo da comunidade escolar do CPII Humaitá. Se você ainda não respondeu, clique no link abaixo e responda. É rapidinho:

<https://forms.gle/E8LTuQk8Va2UCrv68>

Os censos são importantes para conhecermos as principais demandas de uma população. Neste momento da pandemia, os dados do censo podem orientar os governos a saberem qual é a necessidade de investimento na saúde, por exemplo. Atualmente, as escolas tem buscado alternativas para o ensino no contexto do isolamento social. Por isso, achamos importante conhecer a nossa comunidade, por meio do mini-censo.

Nesta atividade vocês poderão encontrar os resultados de uma pesquisa do IBGE sobre o uso da internet, televisão e celular no Brasil. Vamos analisá-los de acordo com o roteiro abaixo. Depois, vamos relacioná-los aos dados da nossa comunidade:

ATIVIDADE 7

1) Acesse o link

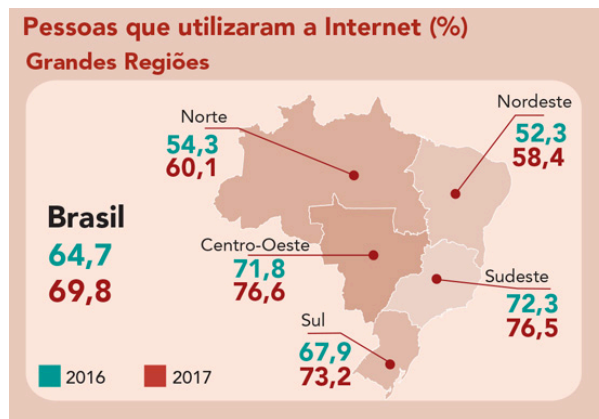
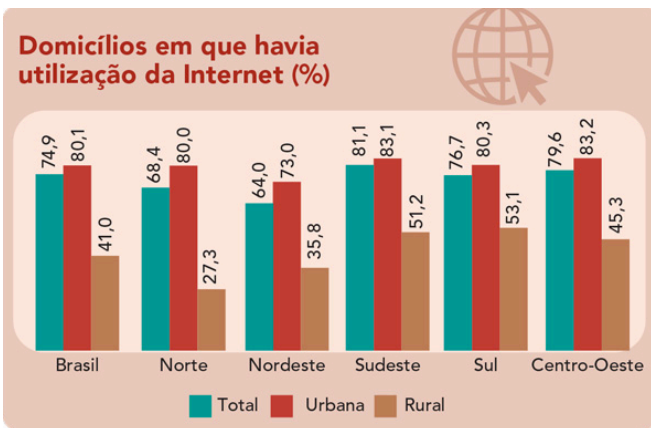
<https://educa.ibge.gov.br/jovens/materias-especiais/20787-uso-de-internet-televisao-e-celular-no-brasil.html>

2) Leia o conteúdo da página e procure as respostas para as seguintes informações. Registre as suas conclusões:

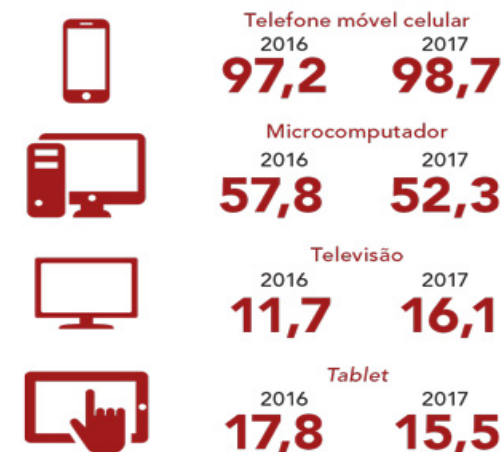
- Em que ano foi feita esta pesquisa?
- A maioria dos brasileiros tem acesso à internet em casa?
- Quais as diferenças de acesso à internet nas zonas urbanas e rurais?
- Qual é o equipamento mais usado para o acesso à internet?
- Em que região do Brasil as pessoas tem menos acesso à internet?
- Qual é a principal finalidade do uso da internet?

ABAIXO, ESTÃO ALGUNS GRÁFICOS QUE VOCÊ VEI ENCONTRAR NO SITE DO IBGE.

Acesse para vê-los com detalhes e ler os textos.



Equipamento utilizado para acessar a Internet no domicílio (%)

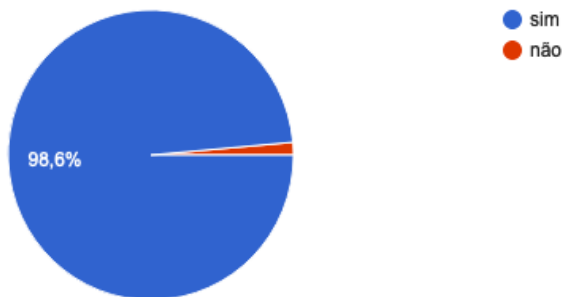


Fonte: IBGE, Diretoria de Pesquisas, Coordenação de Trabalho e Rendimento, Pesquisa Nacional por Amostra de Domicílios Contínua 2016-2017.

3) Agora, observe os resultados do Mini-Censo do CPlI Humaitá:

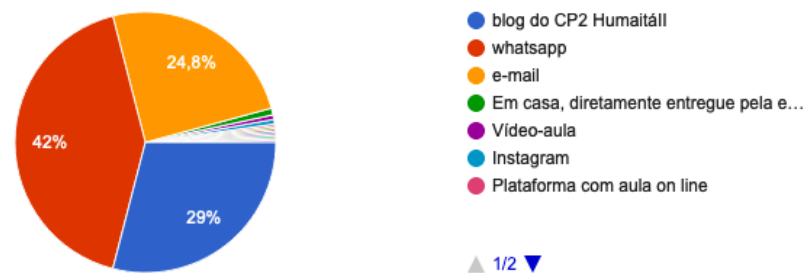
Você tem acesso à internet em casa?

355 respostas



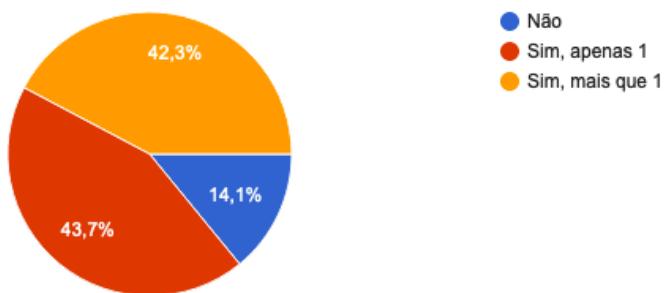
Qual seria a melhor forma de receber as sugestões de atividades do Colégio no período da quarentena?

355 respostas



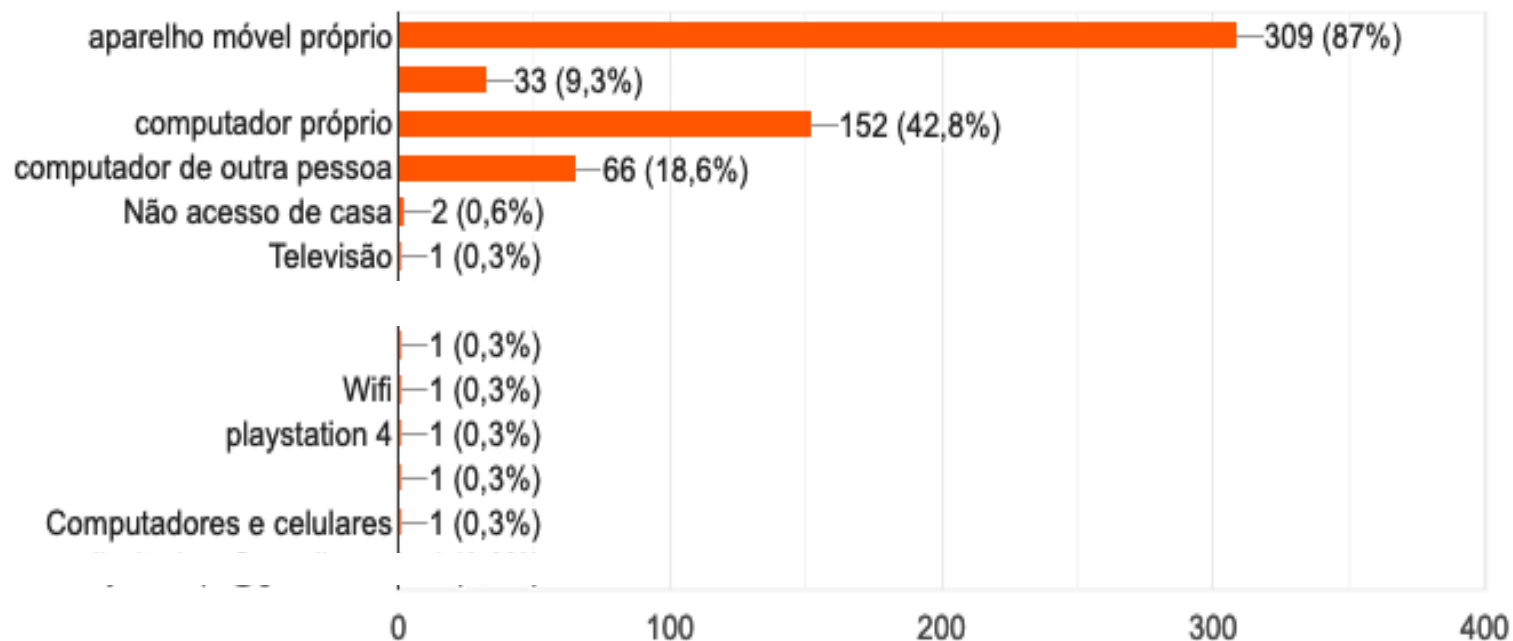
Tem computador em casa?

355 respostas



De que tipo de aparelho você acessa a internet em casa?

355 respostas



4) Observando a realidade dos estudantes do CPII, procure responder as seguintes perguntas:

- O que mais chamou a sua atenção?
- Você acha que a realidade do CPII é semelhante à do Brasil em geral? Por quê?
- Que informação esses resultados trazem para pensarmos na Educação nos tempos de pandemia? Anote 2 conclusões.