



Colégio Pedro II
Unidade Escolar Realengo II
Informática Educativa 2012
Professora: Simone Lima

ROTEIRO DE USO DO PROGRAMA MOVIE MAKER

Etapa 1 – Introdução

Este roteiro tem por objetivo orientar vocês no uso do programa *Windows Live Movie Maker* para a elaboração de pequenos filmes. Caso a versão do Windows instalada na sua máquina seja a versão **Vista ou Windows 7**, você poderá fazer o download do programa, utilizando um dos links abaixo:

Versão 2011

- Para instalação offline - <http://g.live.com/1rewlive4-all/pt-br/wlsetup-all.exe>
- Para instalação online - <http://g.live.com/1rewlive4-web/pt-br/wlsetup-web.exe>

Versão 2012 - Permite a inserção de mais de uma faixa de áudio

- Para instalação offline - <http://g.live.com/1rewlive5-all/pt-br/wlsetup-all.exe>
- Para instalação online - <http://g.live.com/1rewlive5-web/pt-br/wlsetup-web.exe>


Caso seu computador tenha como plataforma o **Windows XP**, leia a parte final deste documento.

Etapa 2 – Orientações sobre pesquisa e armazenamento de dados

A) Antes de iniciar a coleta de informações, criem uma pasta na área de trabalho (desktop) nomeada da seguinte forma: turma + nome da dupla. Exemplo: “705_alice_brenda”. Dentro desta pasta, criem uma subpasta intitulada “imagens”. Todas as imagens selecionadas para o trabalho deverão ser salvas nesta pasta. Caso precisem fazer o vídeo em alguma máquina da biblioteca, criem a pasta em um pendrive.

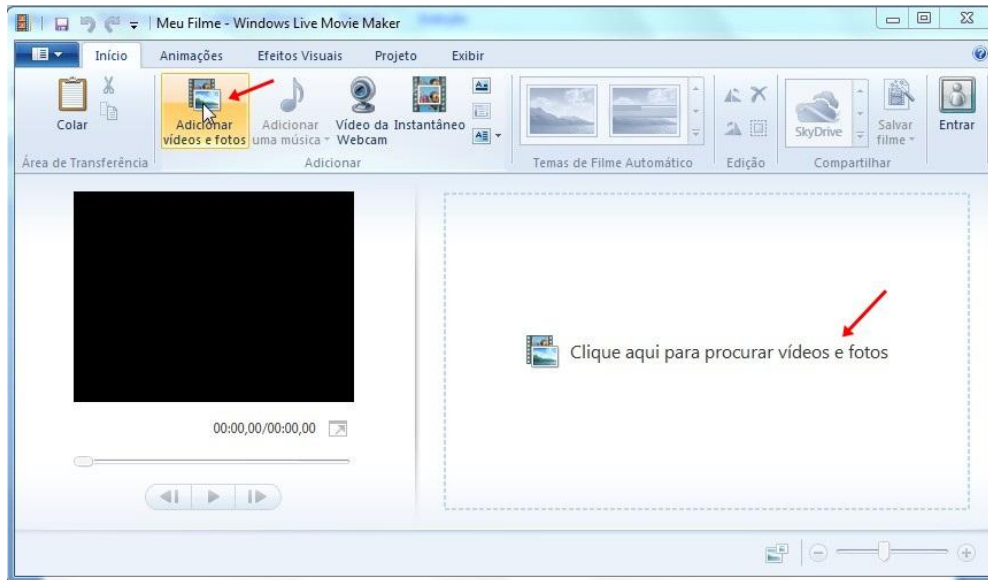
B) Abram um editor de texto (BrOffice Writer ou Word). Coloquem o cabeçalho com os nomes dos membros do grupo, a turma e o título do trabalho. Acrescentem o título: “Projeto do Vídeo”. Salvem o arquivo na pasta criada na etapa anterior (fora da pasta “imagens”) nomeado com o nome da dupla (“roteiro_alice_brenda”). Neste arquivo deverão ser listadas as informações coletadas inicialmente, assim como as fontes das informações textuais e as fontes das imagens. À medida que vocês forem realizando as pesquisas, as informações textuais vão sendo acrescentadas no roteiro. As imagens (em tamanho médio ou grande) deverão ser salvas na pasta “imagens” e NÃO “coladas” no roteiro.

Etapa 3 – Orientações sobre o uso do Movie Maker

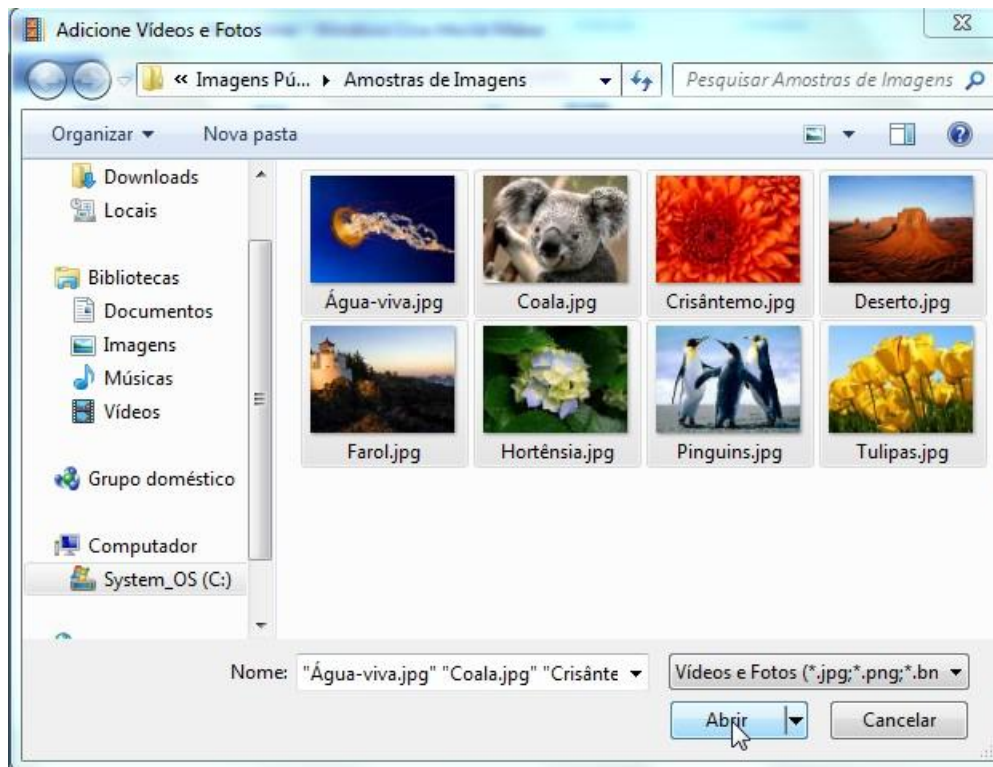
Abra o programa clicando no botão **Iniciar** . Depois procure por  Windows Live Movie Maker. Se não encontrar, digite na caixa de pesquisa **Movie Maker** e, na lista de resultados, clique em **Windows Live Movie Maker**.

A) Inserção de imagens

Na guia **Início**, no grupo **Adicionar**, clique em **Adicionar vídeos e fotos**.



Na caixa de diálogo **Adicionar Vídeos e Fotos**, abra a pasta que contém as fotos ou os vídeos que você deseja adicionar, selecione os arquivos de vídeo e as fotos e clique em **Abrir**.

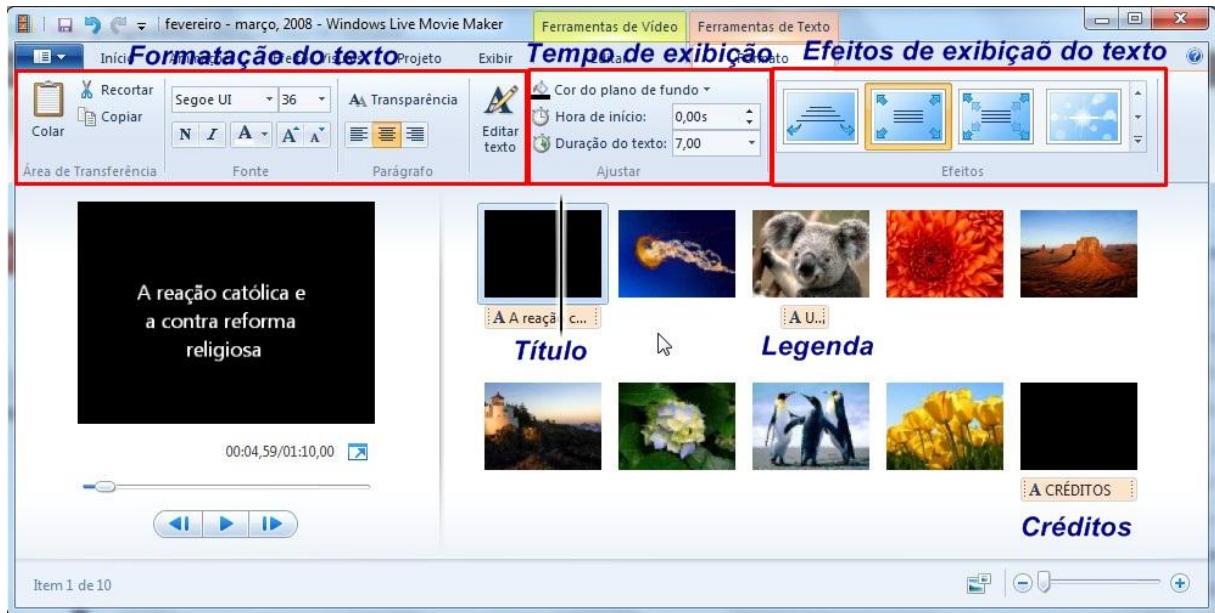


B) Inserção de texto

O texto pode ser inserido em forma de título (sobreposto a uma tela preta – ou de outra cor), em forma de legenda (sobreposto a uma imagem ou a um vídeo) e em forma de créditos (ao final do filme).

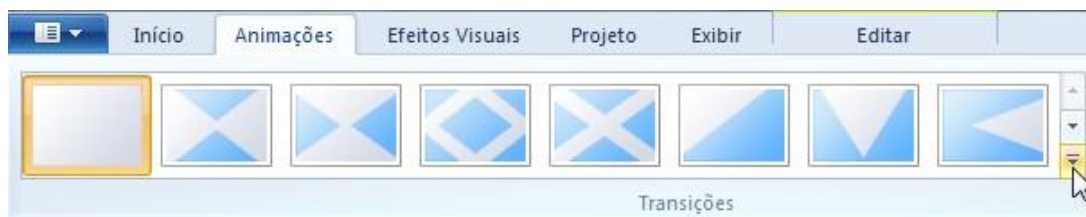


Você pode alterar o tipo, cor e tamanho da fonte. Defina o tempo de exibição do texto e o efeito de exibição.



C) Inserção de transições

Você pode inserir efeitos de transição entre os slides. Para tanto, posicione o cursor no ponto desejado, clique na guia **Animações** e escolha a transição desejada.




D) Inserção de efeitos de Panorâmica e Zoom.

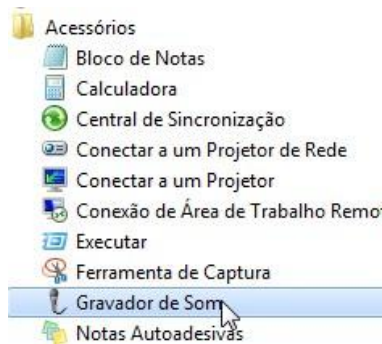
Você pode inserir efeitos de Panorâmica e Zoom sobre as imagens ou vídeos. Para tanto, posicione o cursor no ponto desejado, clique na guia **Animações** e escolha o efeito desejado.



E) Narrando sua cena

Infelizmente, essa nova versão do Movie Maker não permite que a narração seja feita diretamente no programa. É necessária a utilização de um programa externo ao Movie Maker para gravar sua narração. Como sugestão, temos o gravador do próprio Windows.

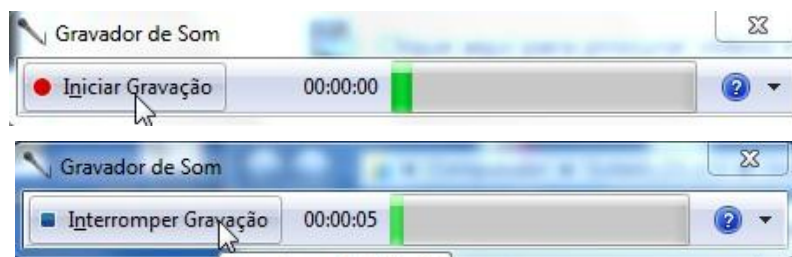
Abra o programa clicando no botão **Iniciar** . Depois procure por Acessórios / Gravador de Som.



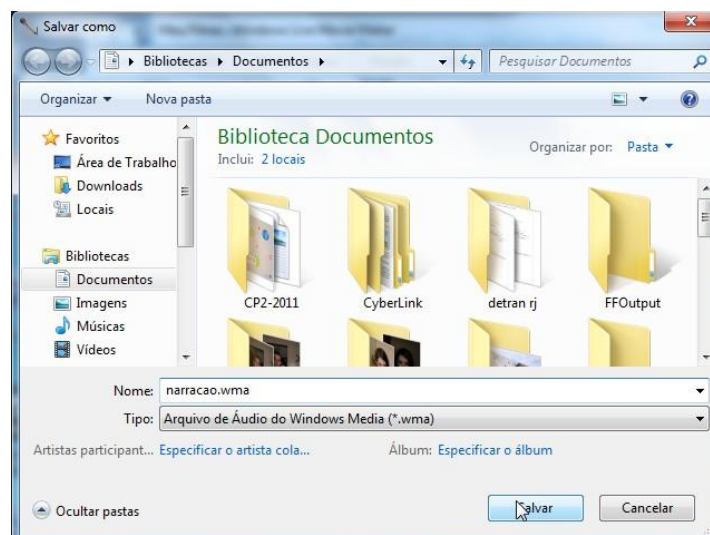
O programa só será iniciado se você tiver um microfone ou uma *webcam* conectada ao seu computador. A entrada do dispositivo de gravação costuma ser identificada pela cor rosa.



Com o seu projeto do Movie Maker aberto, posicione a janela do gravador do Som ao lado da janela do Movie Maker. Dê play no ponto que deseja narrar, clique em **Iniciar Gravação** e comece a narrar o primeiro trecho da sua cena. Ao final da gravação, clique em **Interromper Gravação**.

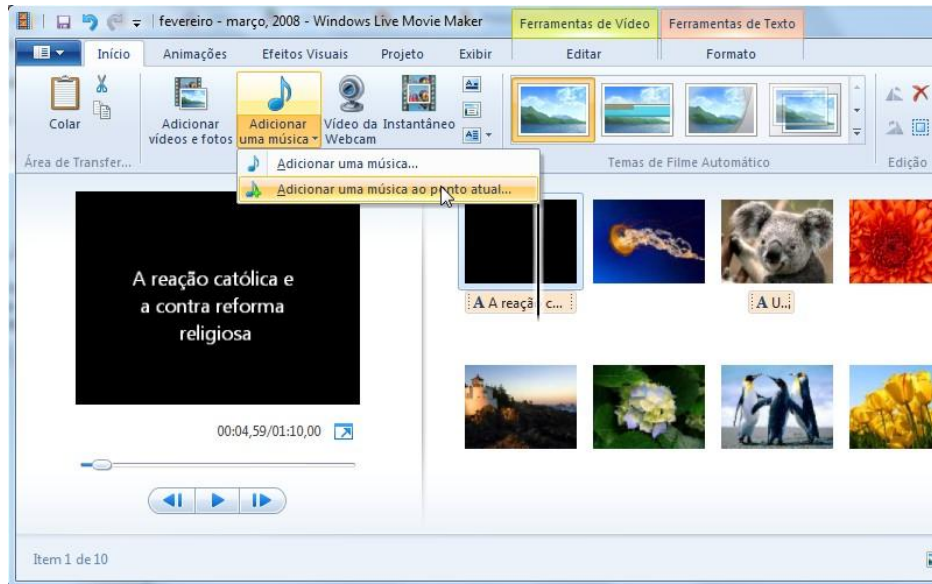


Automaticamente será exibida uma janela onde você deverá salvar sua narração.



Sugiro que você salve sua narração em partes, nomeadas em sequência: narracao01, narracao02, narracao03, etc.

Para inserir os trechos de narração, posicione o cursor no ponto desejado, clique na guia **Início** e escolha **Adicionar uma música ao ponto atual**.



Observe a inserção do arquivo de áudio com a narração pela faixa identificada pela cor verde.

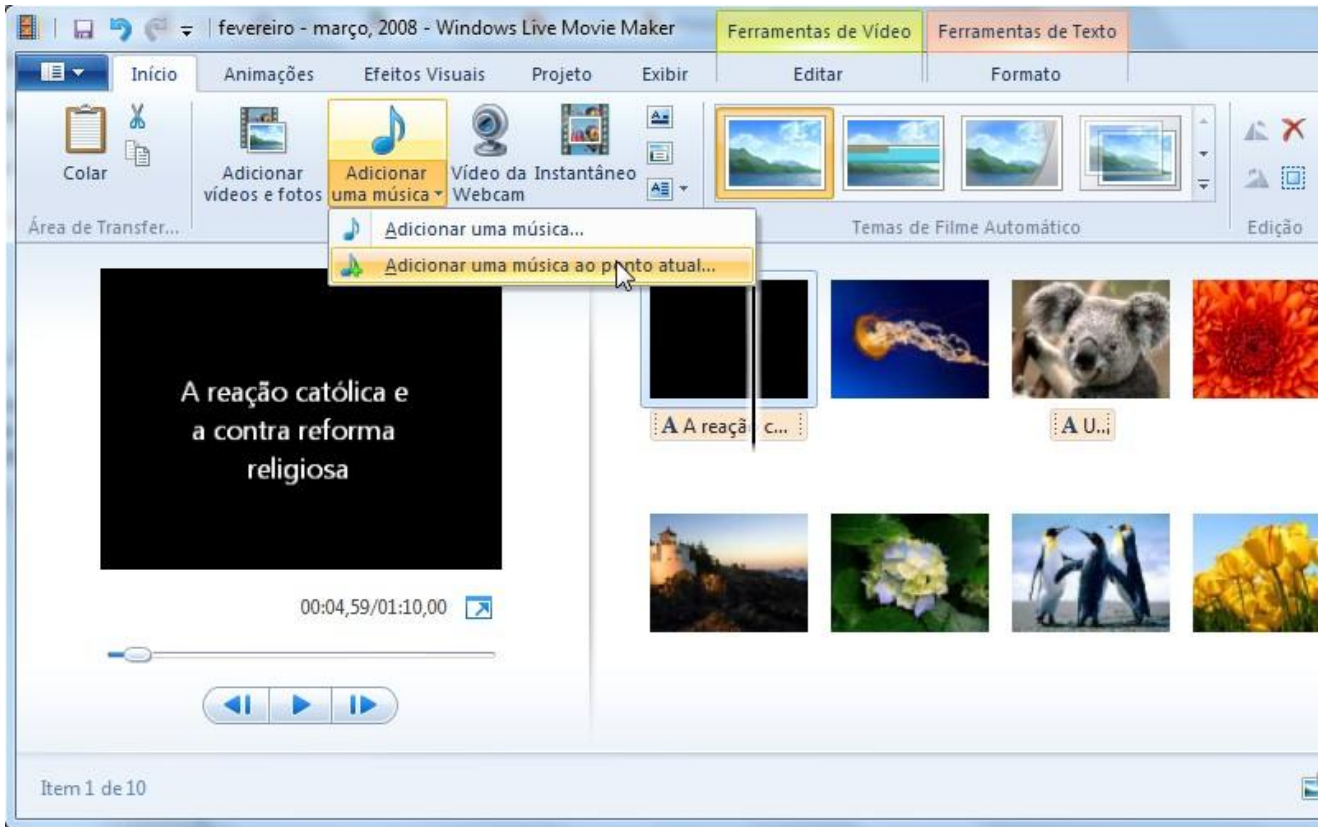


Infelizmente, o Windows Live Movie Maker não permite que diferentes faixas de áudio sejam inseridas em sobreposição. Portanto, não tem como colocar ao mesmo tempo as narrações e uma música de fundo, por exemplo. Se desejar inserir uma música de fundo na sua cena, será necessário primeiro gerar o filme com as imagens, vídeos, legendas e arquivos de narração (ver letra G neste roteiro) e depois iniciar um novo projeto, importar o vídeo pronto e inserir apenas a música de fundo.

F) Inserção de música

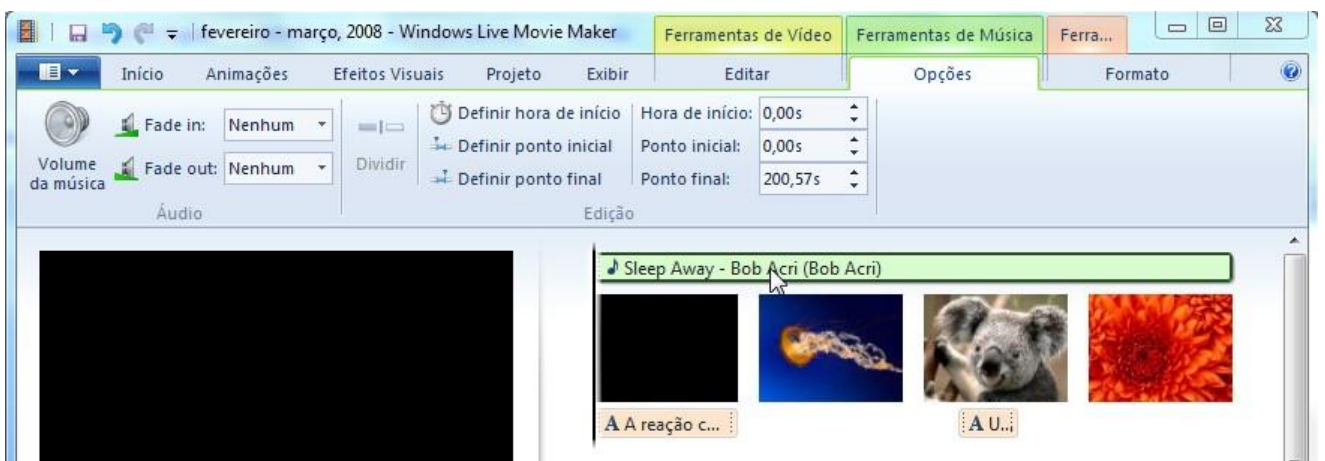
Você pode inserir arquivos de música em seu vídeo. Se o seu vídeo não tiver narração, insira diretamente a música no seu projeto.

Para tanto, posicione o cursor no ponto desejado, clique na guia **Início** e escolha **Adicionar uma música ao ponto atual**. Caso deseje inserir uma música desde o início do vídeo, escolha a 1ª opção.



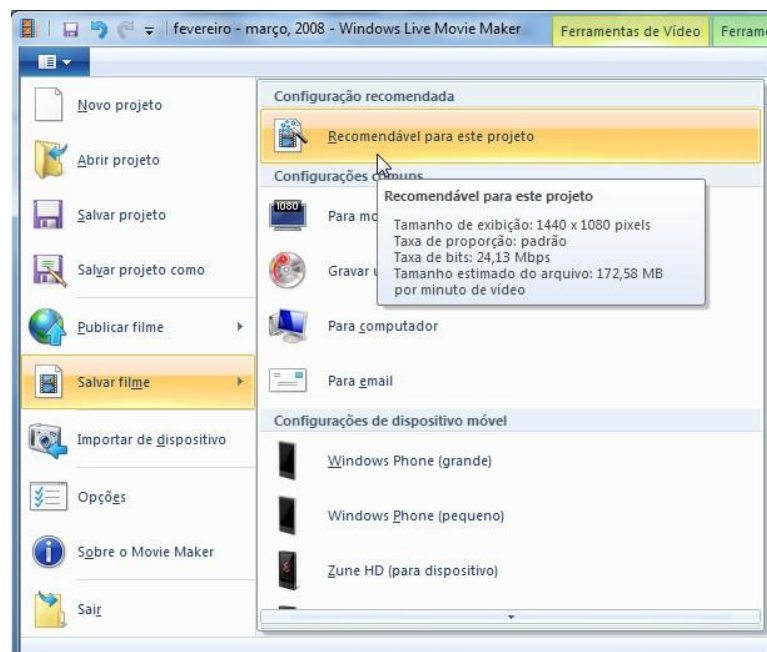
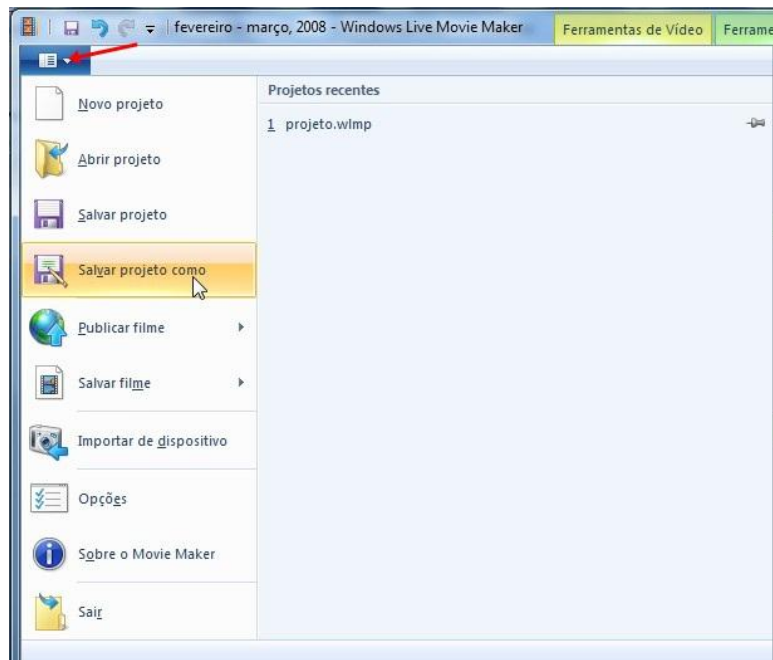
Para edição do áudio inserido, dê duplo clique na faixa de áudio e faça os ajustes desejados.

O uso do efeito de “Fade in” (aparecimento gradual) permite que o volume do áudio seja aumentado gradativamente no início da execução. O uso do efeito “Fade out” (desaparecimento gradual) permite que o volume do áudio seja diminuído gradativamente no final da execução.



G) Como salvar o arquivo

É necessário salvar o arquivo do Movie Maker em dois formatos: projeto e filme. Observe as imagens abaixo:



ATENÇÃO

Caso no seu computador esteja instalada a versão XP do Windows, você terá que utilizar uma versão antiga do Movie Maker. No meu site há roteiros de utilização desta versão (http://www.comousar.110mb.com/movie_tutorial.html). Se preferir, você poderá utilizar também as máquinas da biblioteca. Neste caso, salve sempre os seus arquivos em *pendrive*.

BOM TRABALHO!
Professora Simone Lima