

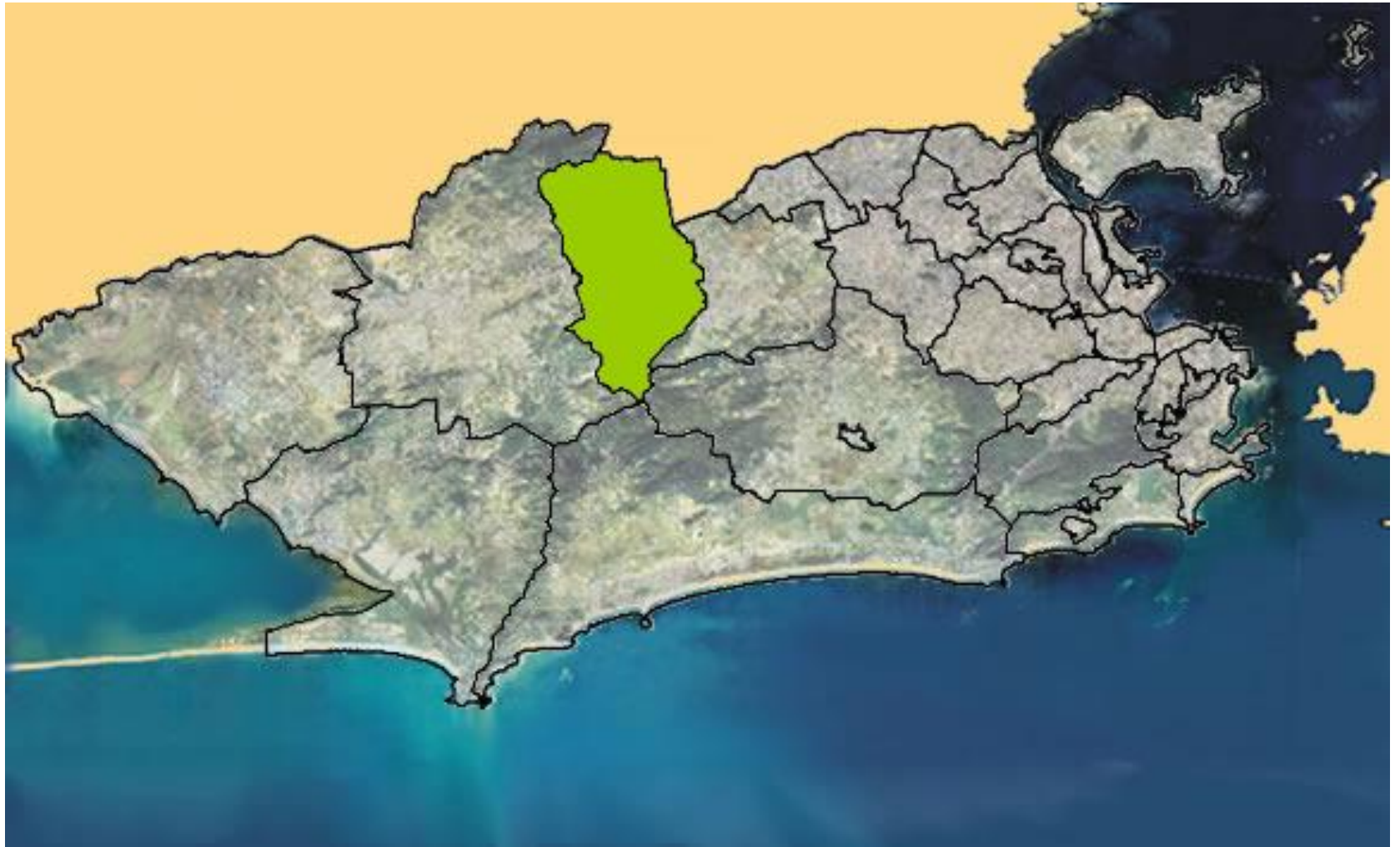
# Conhecendo o meu bairro – Bangu

Annanda Kelly & Vivian Reis

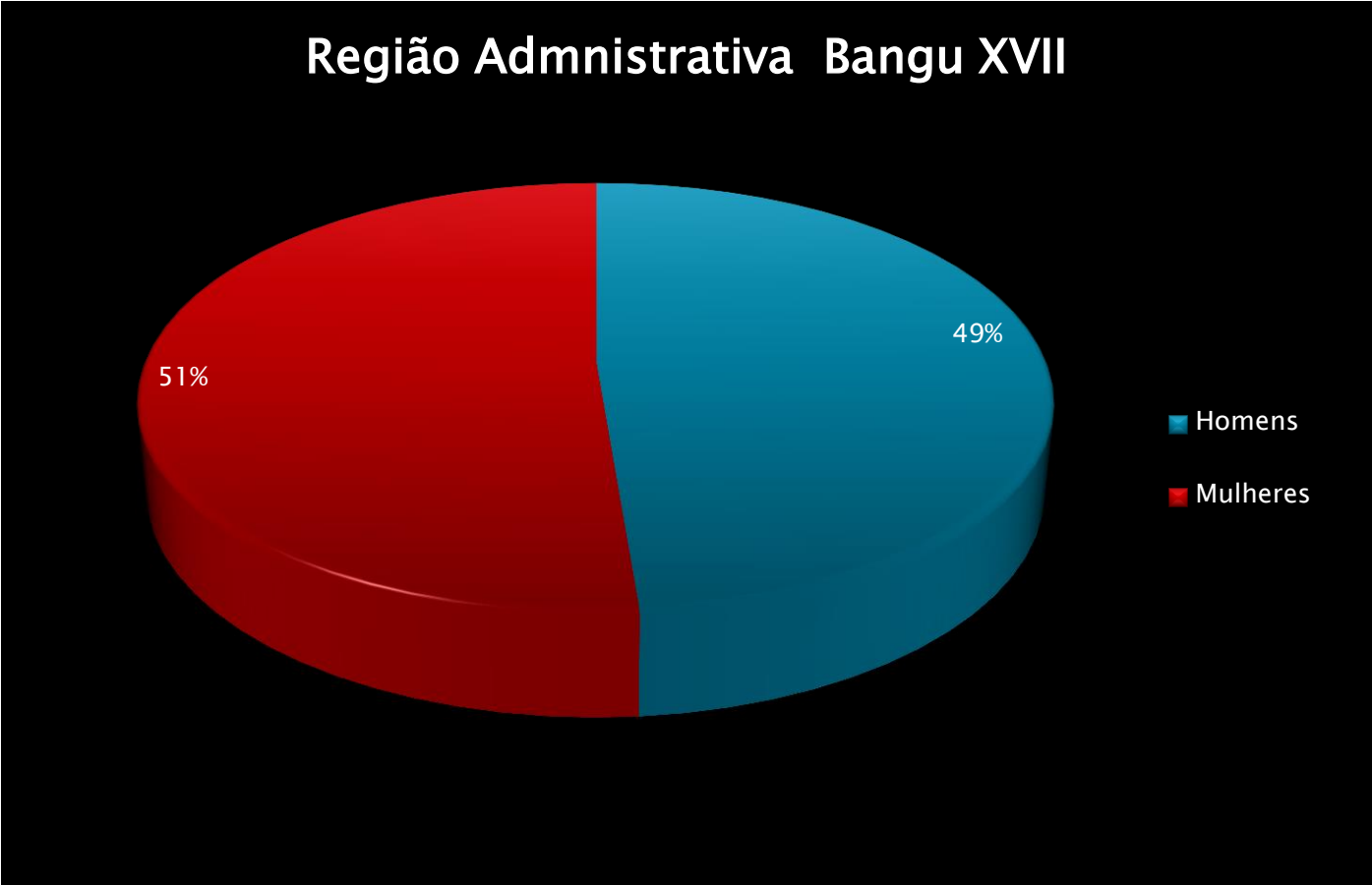
Turma: 704

Professores: Nathalia Lindolfo (Geo) e Simone Lima (IED)

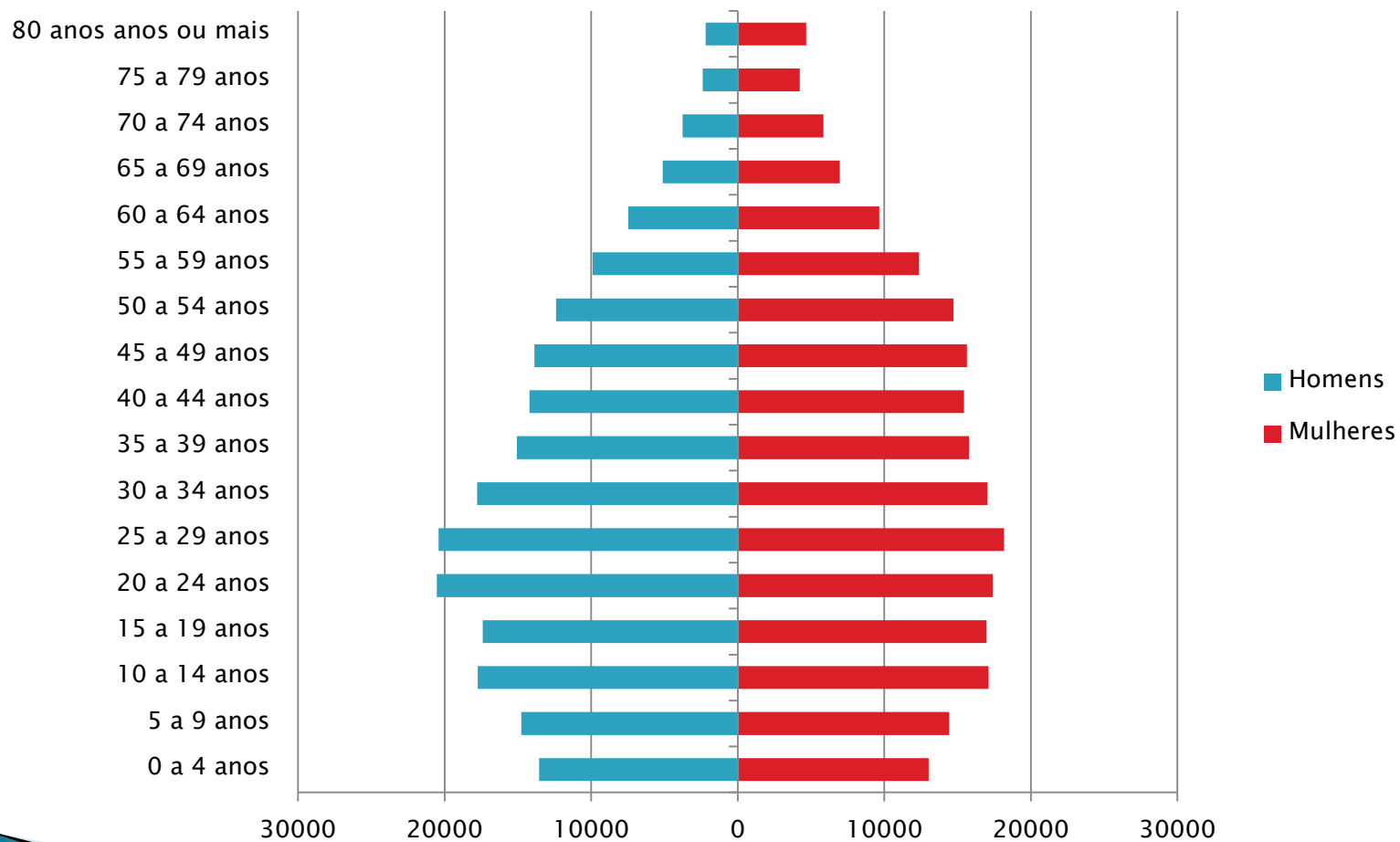
# Mapa da XVII RA – Bangu



# Gráfico da XVII RA – Bangu



# Pirâmide da XVII RA – Bangu



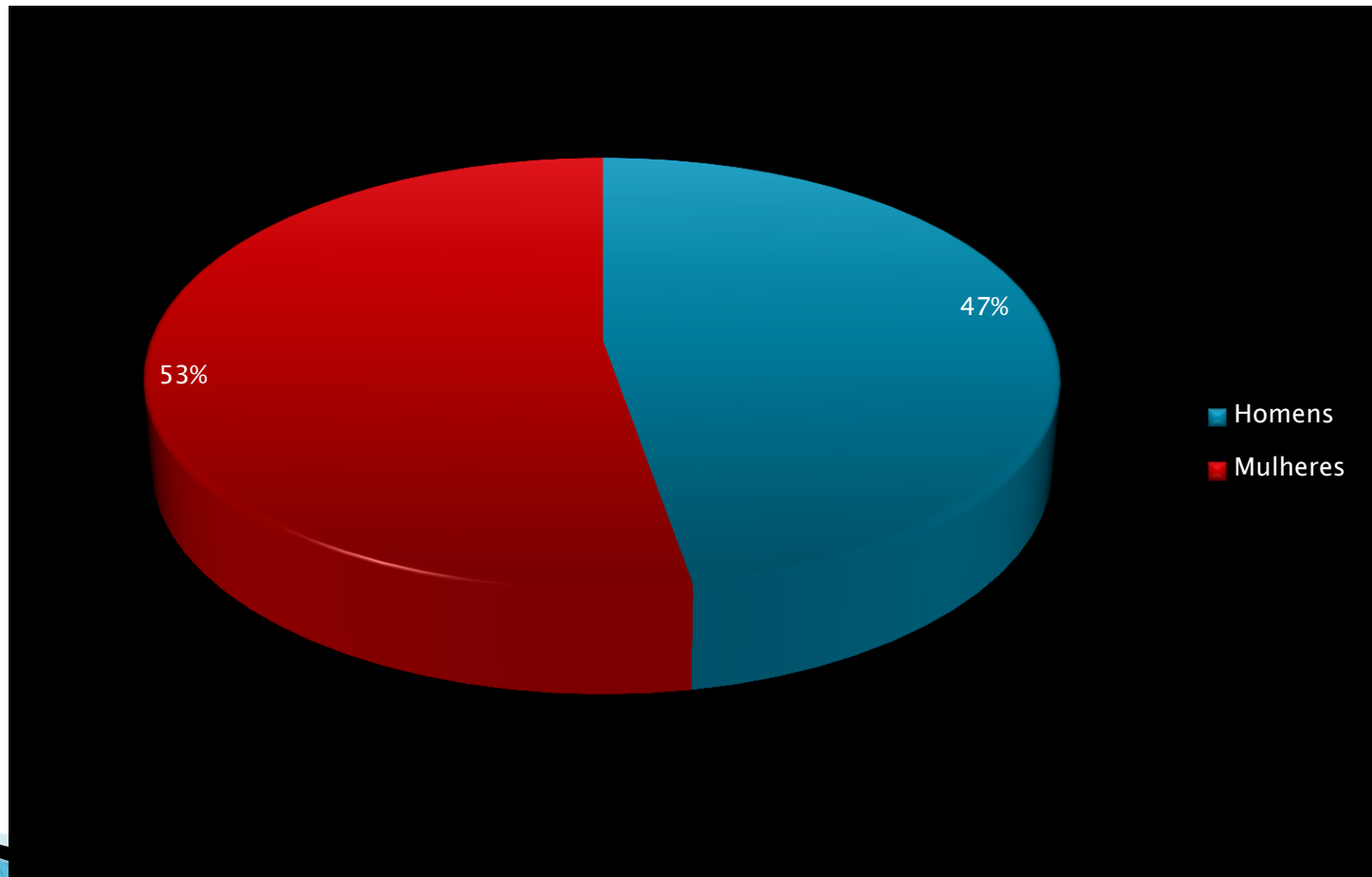
# Bangu

- ▶ Mapa do Bairro Bangu



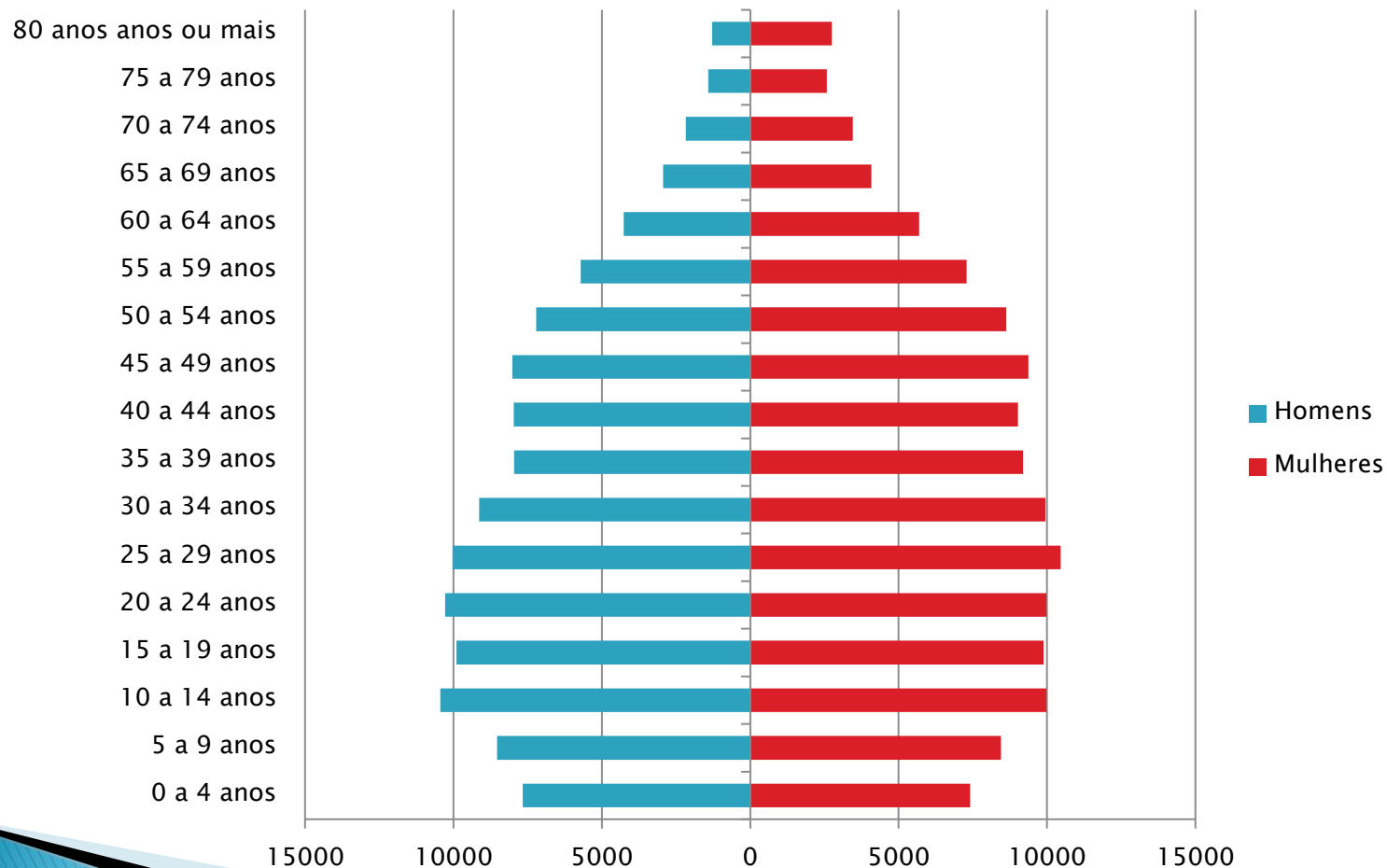
# Bangu

- ▶ Gráfico de pizza de Bangu



# Bangu

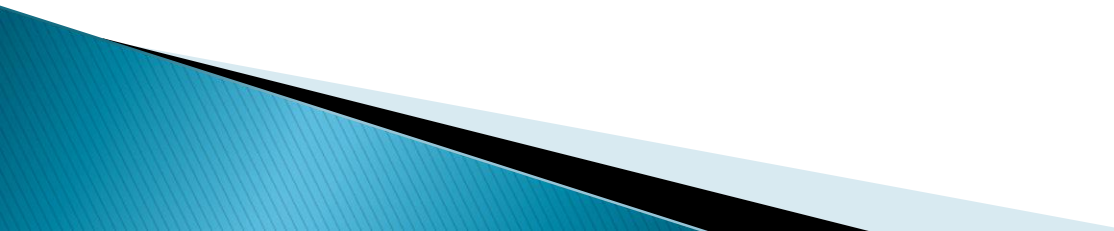
## ▶ Pirâmide do Bairro Bangu



# Análise da pirâmide do meu bairro

## Taxas de Natalidade & Mortalidade

A taxa de natalidade do nosso bairro é baixa e a taxa de mortalidade de crianças e jovens é baixa.



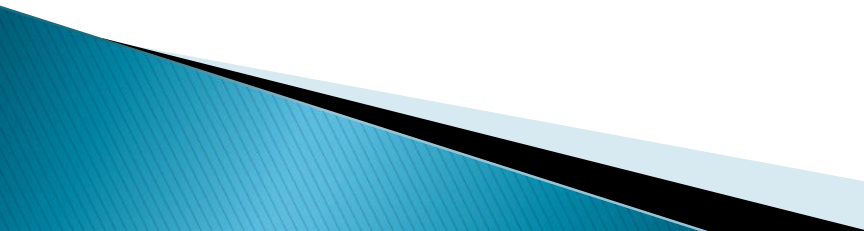


# Quais fatores justificam essas taxas ?

Os fatores que justificam as Taxas de Natalidade, são:

- Distribuição de Preservativos
- Aumento de Mulheres no mercado de trabalho

E os fatores que justificam as taxas de Mortalidade, são:

- Menos segurança nos locais
  - Aumento de pessoas na área do crime
- 

# Comparando as duas pirâmides

- ▶ Semelhanças: Nas duas pirâmides a expectativa de vida é baixa; a taxa de natalidade é baixa; as mulheres possuem uma expectativa de vida melhor que as dos homens e a taxa de mortalidade é maior entre homens.
- ▶ Diferenças: A pirâmide do bairro tem a taxa de mortalidade adulta maior do que a do RA; A taxa de mortalidade entre crianças de 0 a 4 anos no RA é média, diferente da outra que é alta e no bairro a taxa de mortalidade é média e na RA é baixa.

# Referências bibliográficas

- ▶ Dados da planilha disponível em:  
[http://www.armazemdedados.rio.rj.gov.br/arquivos/2974\\_pop%20residente%20por%20grupos%20de%20idade%20e%20sexo\\_ap\\_ra\\_bairro\\_2000\\_2010.XLS](http://www.armazemdedados.rio.rj.gov.br/arquivos/2974_pop%20residente%20por%20grupos%20de%20idade%20e%20sexo_ap_ra_bairro_2000_2010.XLS)
- ▶ Site Armazenzinho –  
<http://portalgeo.rio.rj.gov.br/armazenzinho/web/>
- ▶ Verbete da Wikipédia –  
[http://pt.wikipedia.org/wiki/Pirâmide\\_etária](http://pt.wikipedia.org/wiki/Pirâmide_etária)

**FIM**

