



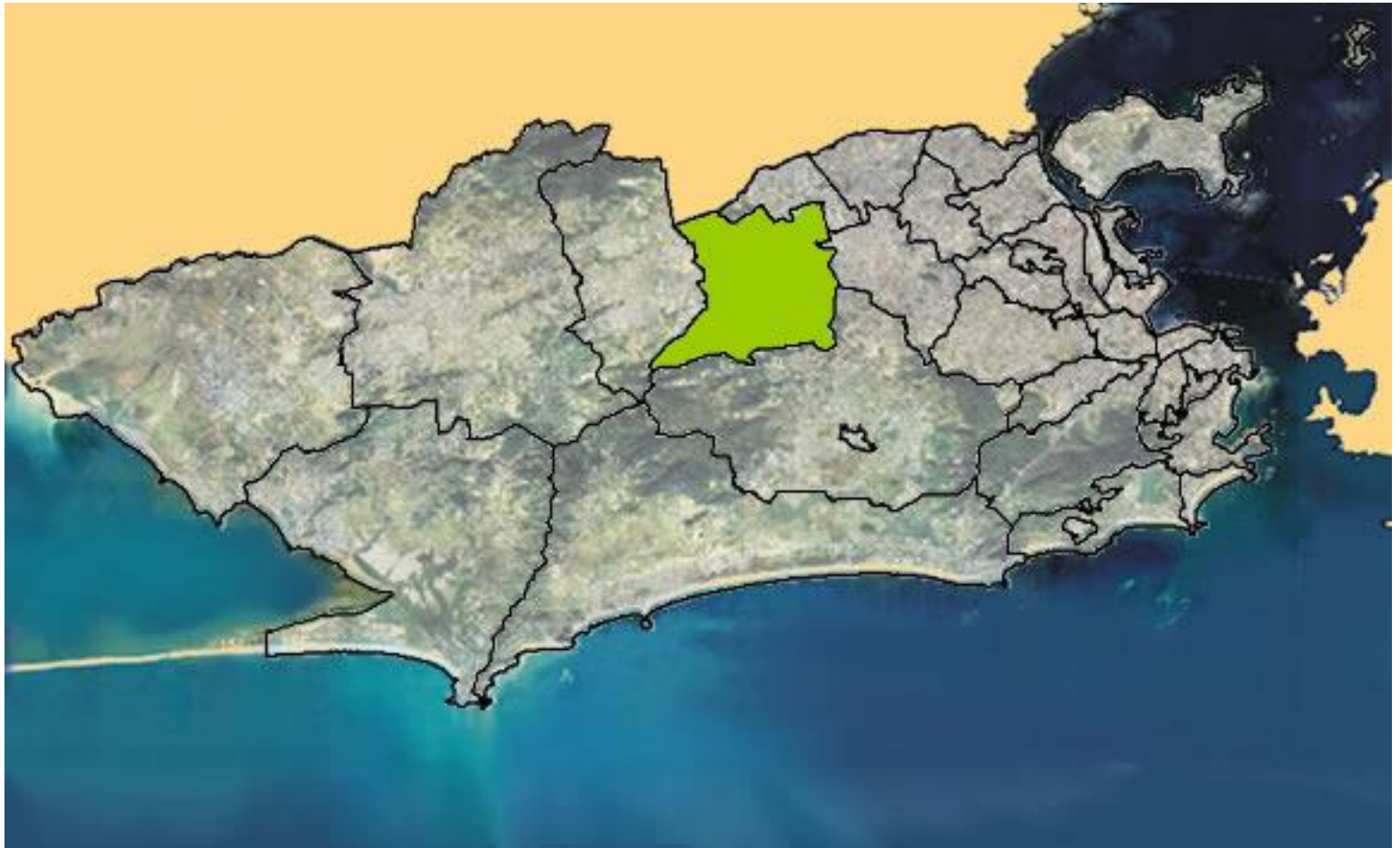
Conhecendo o meu bairro – Campo dos Afonsos

Maria Clara & Mariana Monteiro

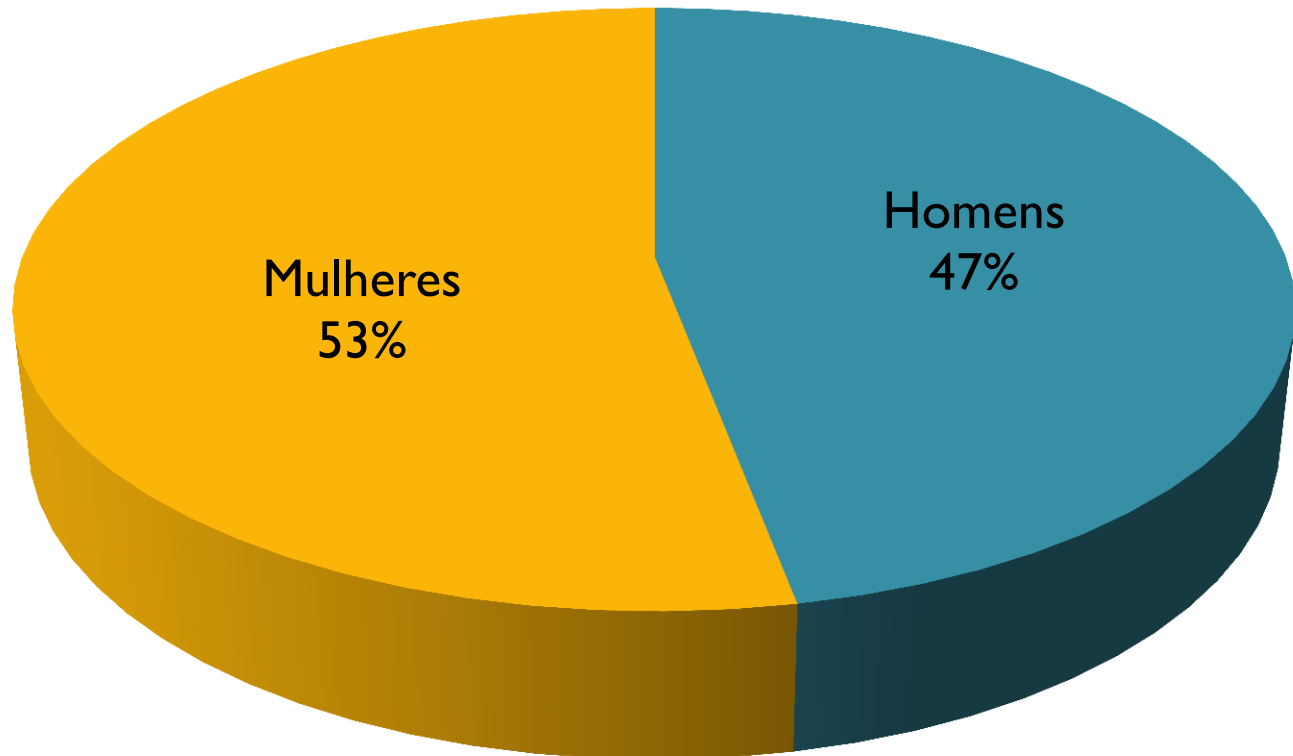
Turma: 704

Professores: Nathalia Lindolfo (Geo) e
Simone Lima (IED)

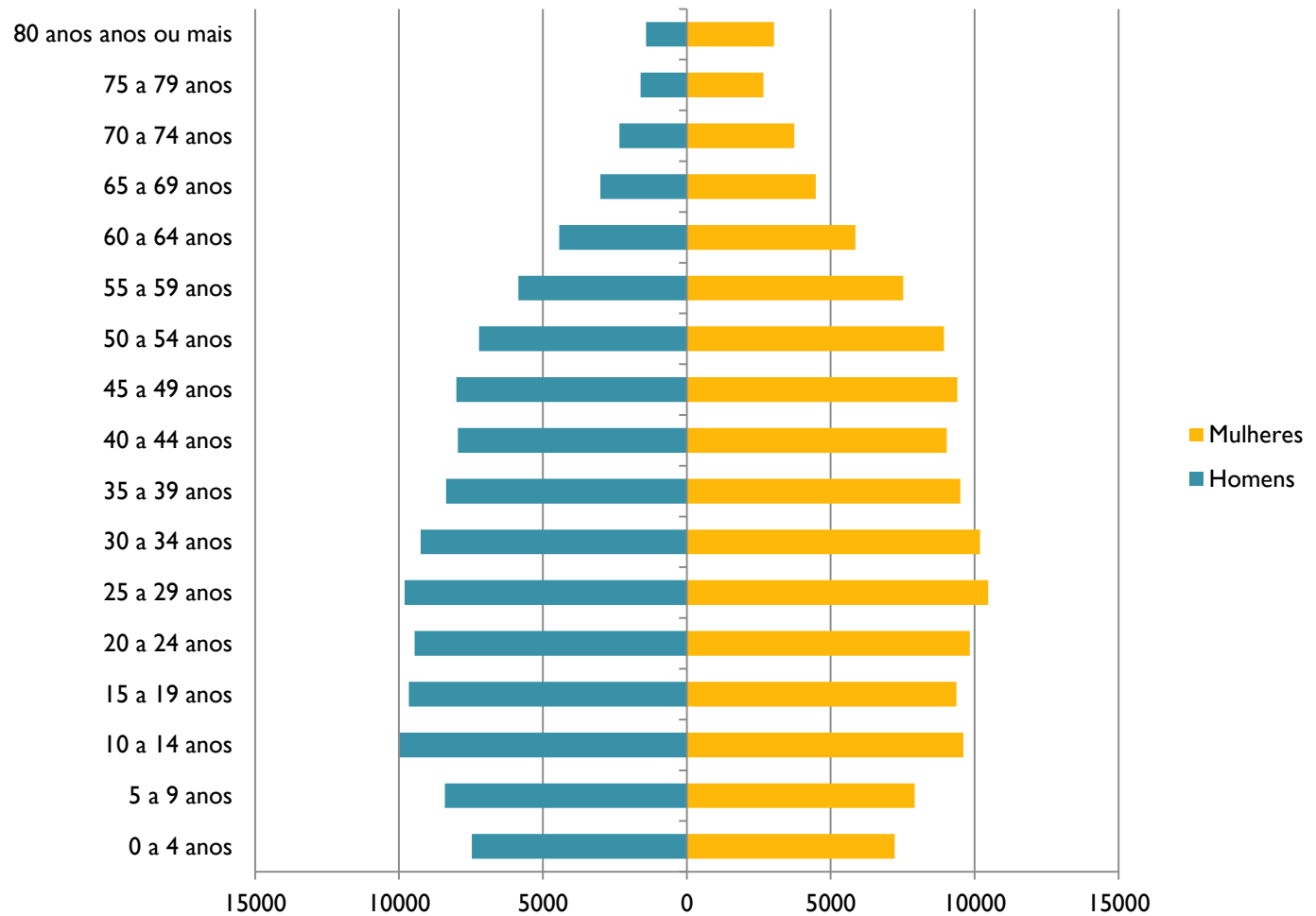
XXXIII Realengo



XXXIII Realengo



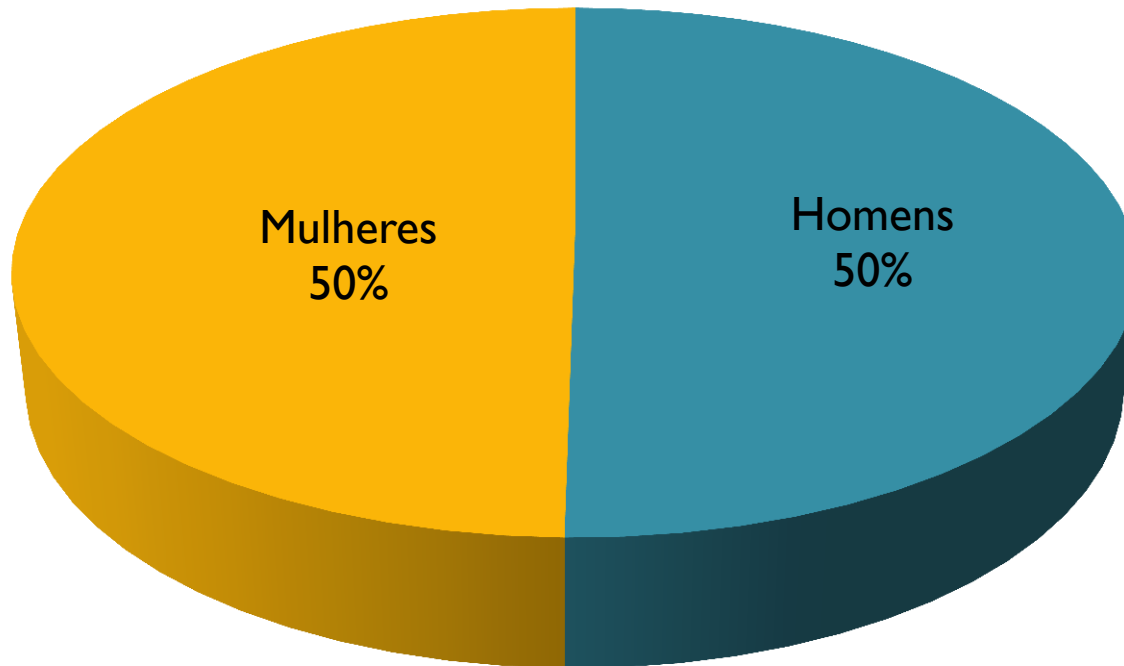
XXXIII Realengo



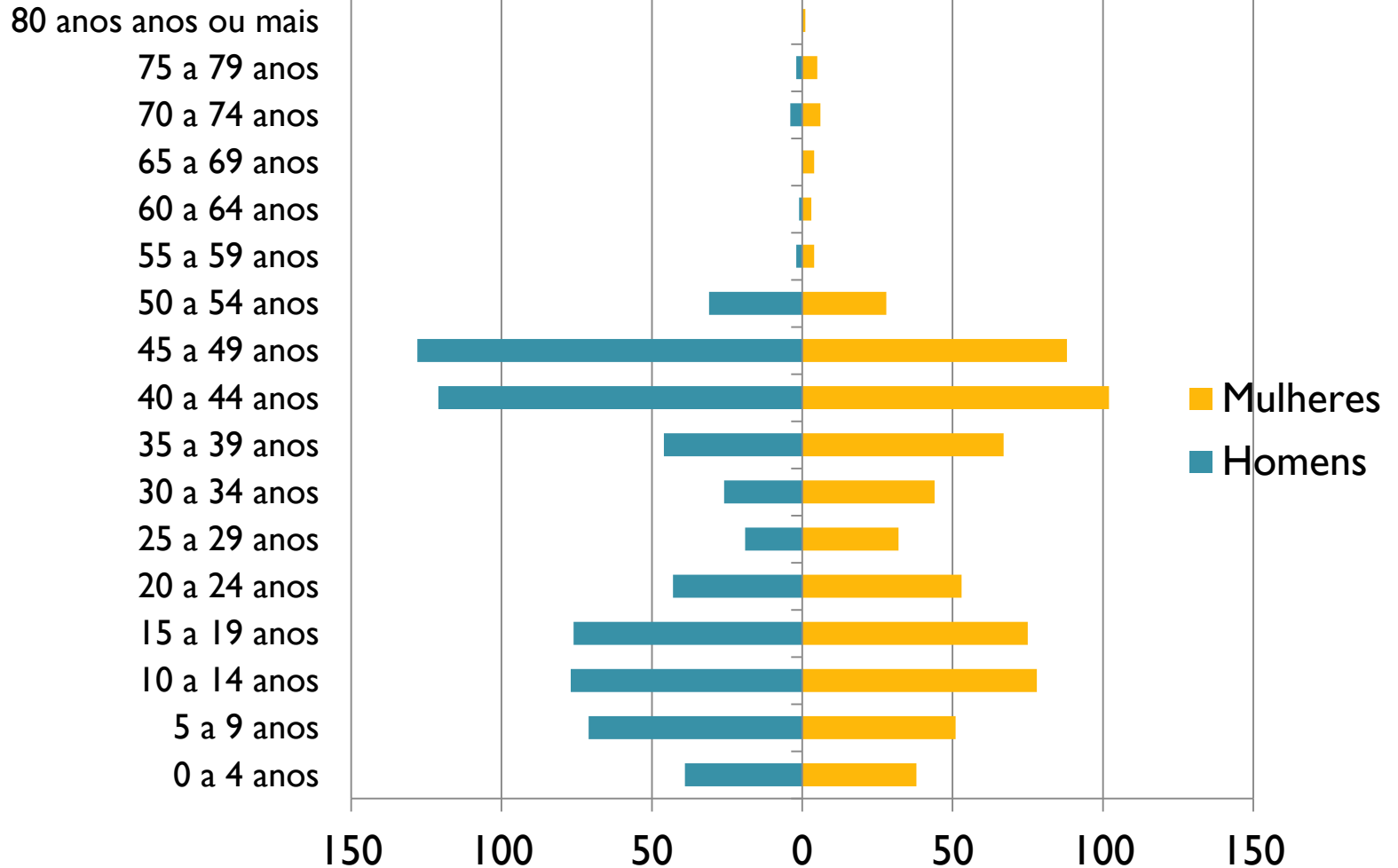
Campo dos Afonsos



Campo dos Afonsos



Campo dos Afonsos



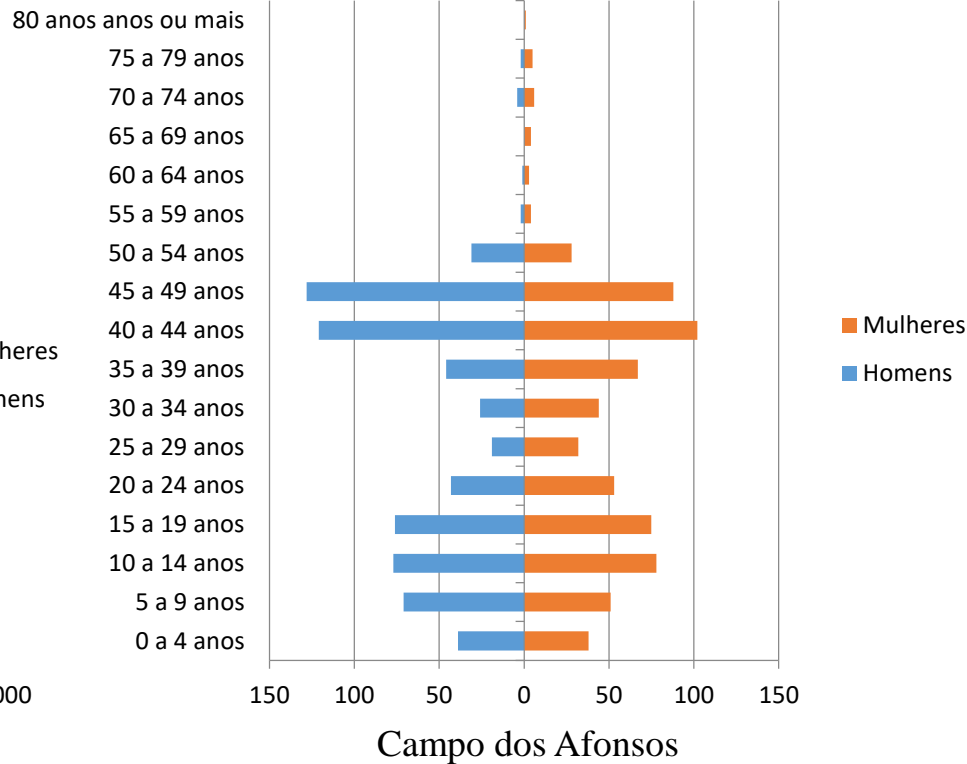
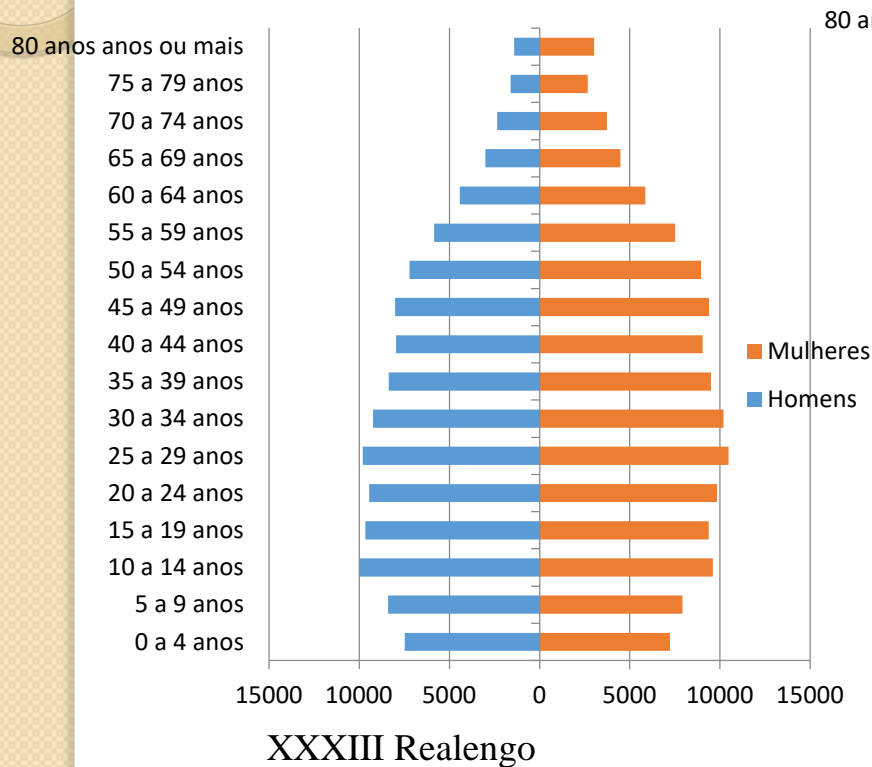
Análise da pirâmide do meu bairro

O bairro Campo dos Afonsos não possui uma taxa de mortalidade alta, devido ao fato de que só podem permanecer no bairro até uma certa idade, a da aposentadoria, porque o bairro em um todo é composto por militares e suas respectivas famílias. Logo que se atinge essa idade o indivíduo deve sair e passar sua moradia a um outro militar.

De acordo com a taxa de natalidade, como os militares possuem um nível maior de estudos, acabam não tendo muitos filhos.

E também é considerado um bairro seguro (possui policiamento) e com lazer, fatores que aumentam a expectativa de vida.

Comparando as duas pirâmides



Comparando as duas pirâmides

- A primeira pirâmide como se pode observar, possui uma natalidade média e a segunda possui uma natalidade baixa, também analisa-se que na primeira pirâmide a média de pessoas de 20 a 39 anos é maior do que na segunda pirâmide devido a um fator do bairro que é relacionado com militares. Já a taxa de mortalidade no Campo dos Afonsos é “alta” em comparação com Realengo. Na realidade, a população tem que se mudar para outro bairro quando chega a aposentadoria. As principais diferenças são essas.

Referências bibliográficas

- Dados da planilha disponível em:
http://www.armazemdedados.rio.rj.gov.br/arquivos/2974_pop%20residente%20por%20grupos%20de%20idade%20e%20sexo_ap_ra_bairro_2000_2010.XLS
- Site Armazenzinho -
<http://portalgeo.rio.rj.gov.br/armazenzinho/web/>
- Verbete da Wikipédia -
http://pt.wikipedia.org/wiki/Pirâmide_etária



FIM