

Conhecendo o meu bairro: Realengo

Maryana Favoreto e Fábio

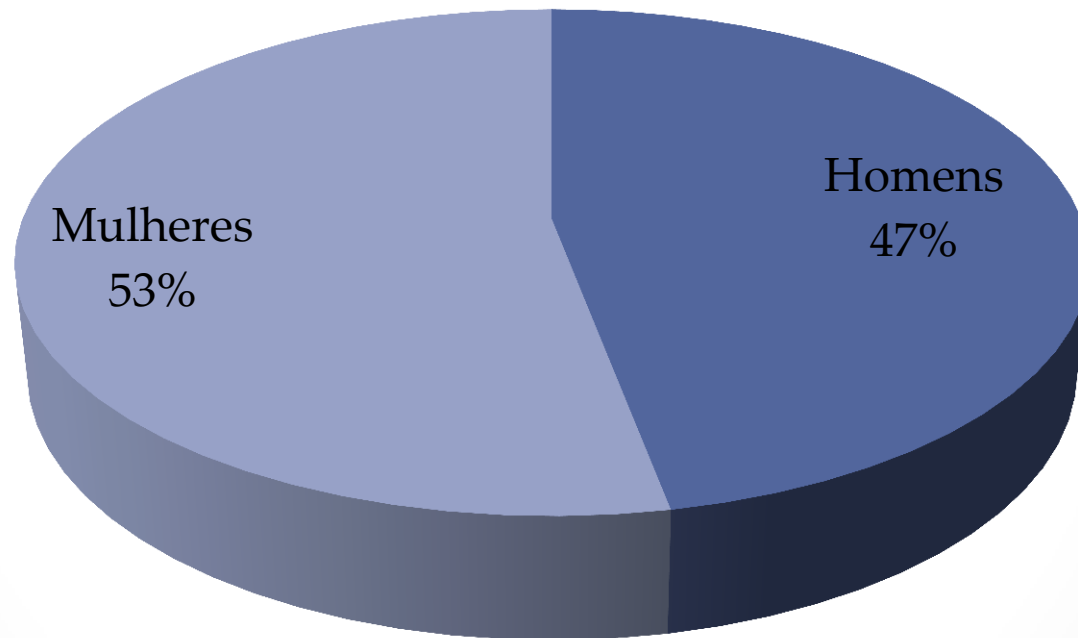
Turma:704

Professores: Nathalia Lindolfo (GEO)
e Simone Lima (IED)

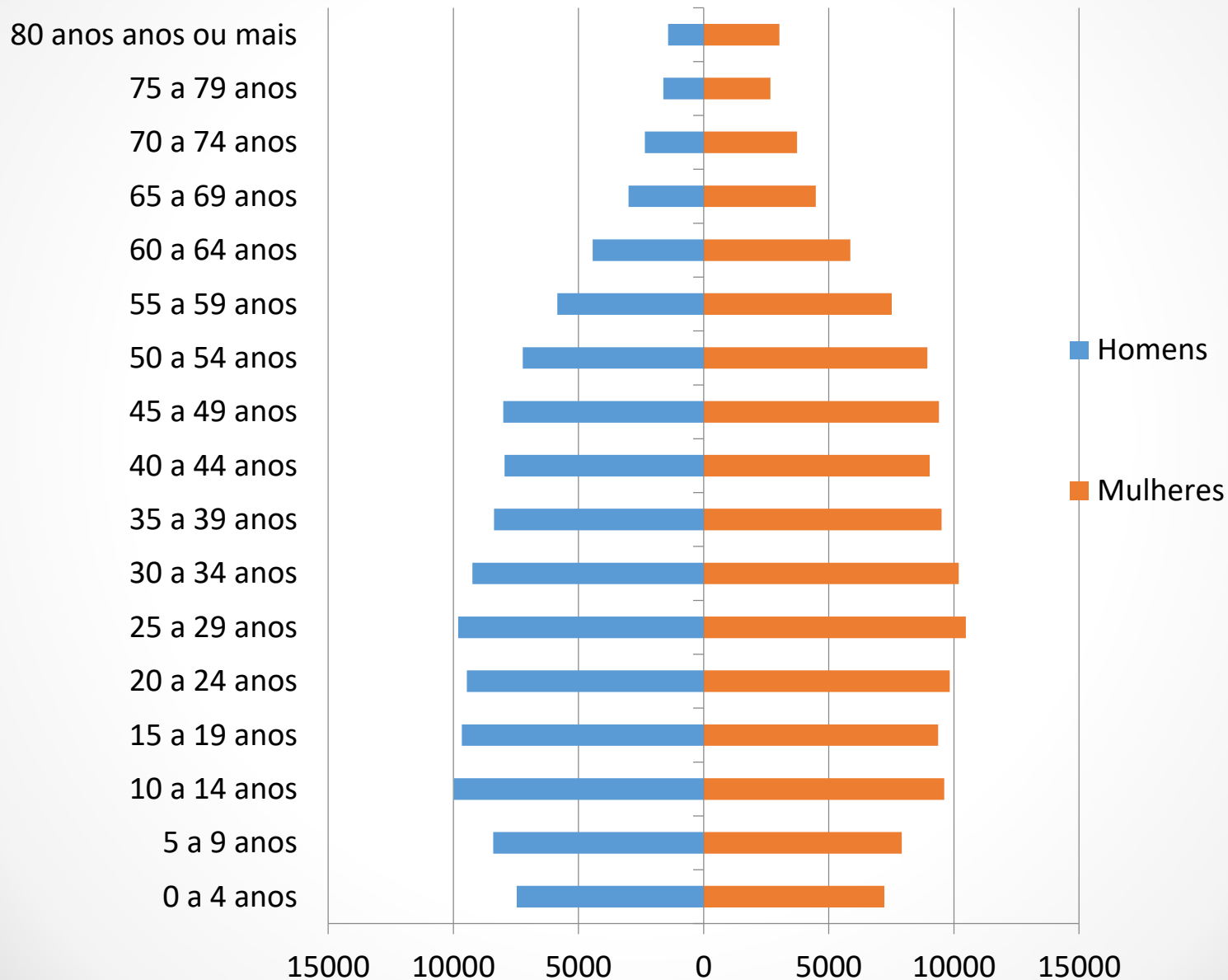
Região administrativa: Realengo



RA XXXIII Realengo



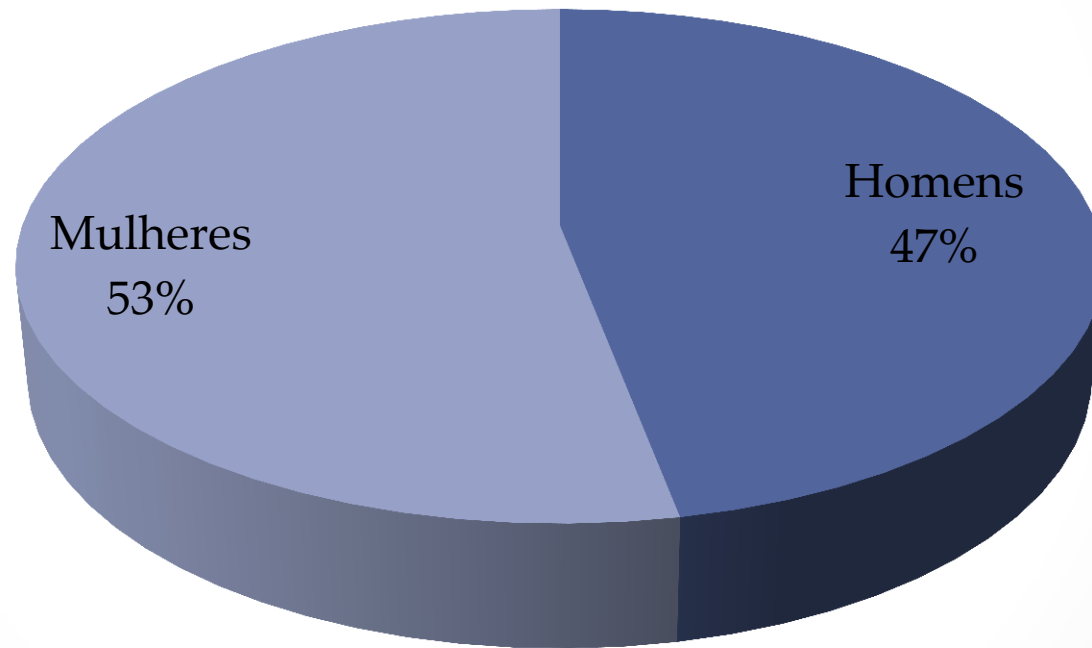
RA XXXIII Realengo



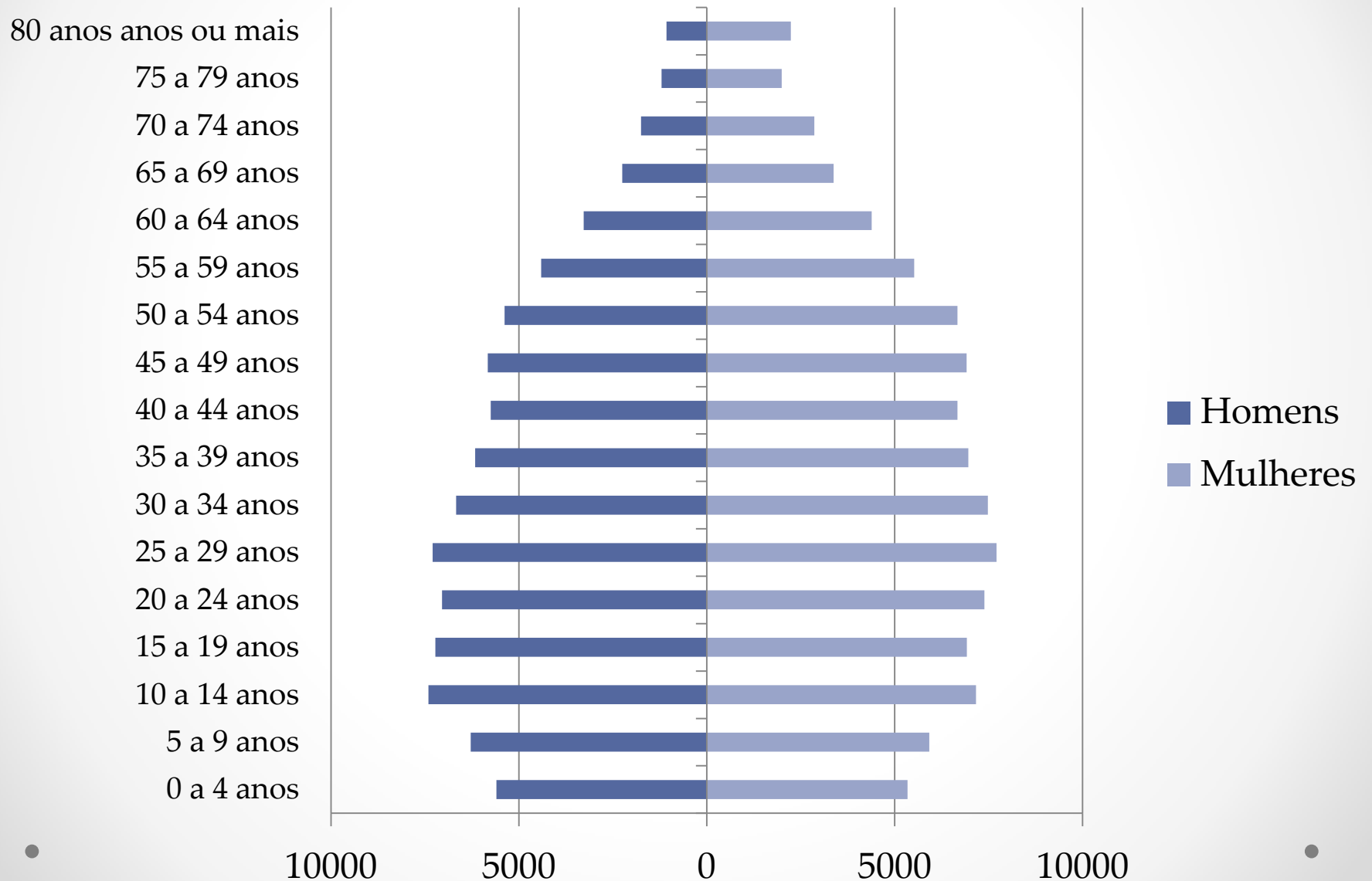
Bairro Realengo



Bairro Realengo



Bairro Realengo



Análise da pirâmide do bairro de Realengo

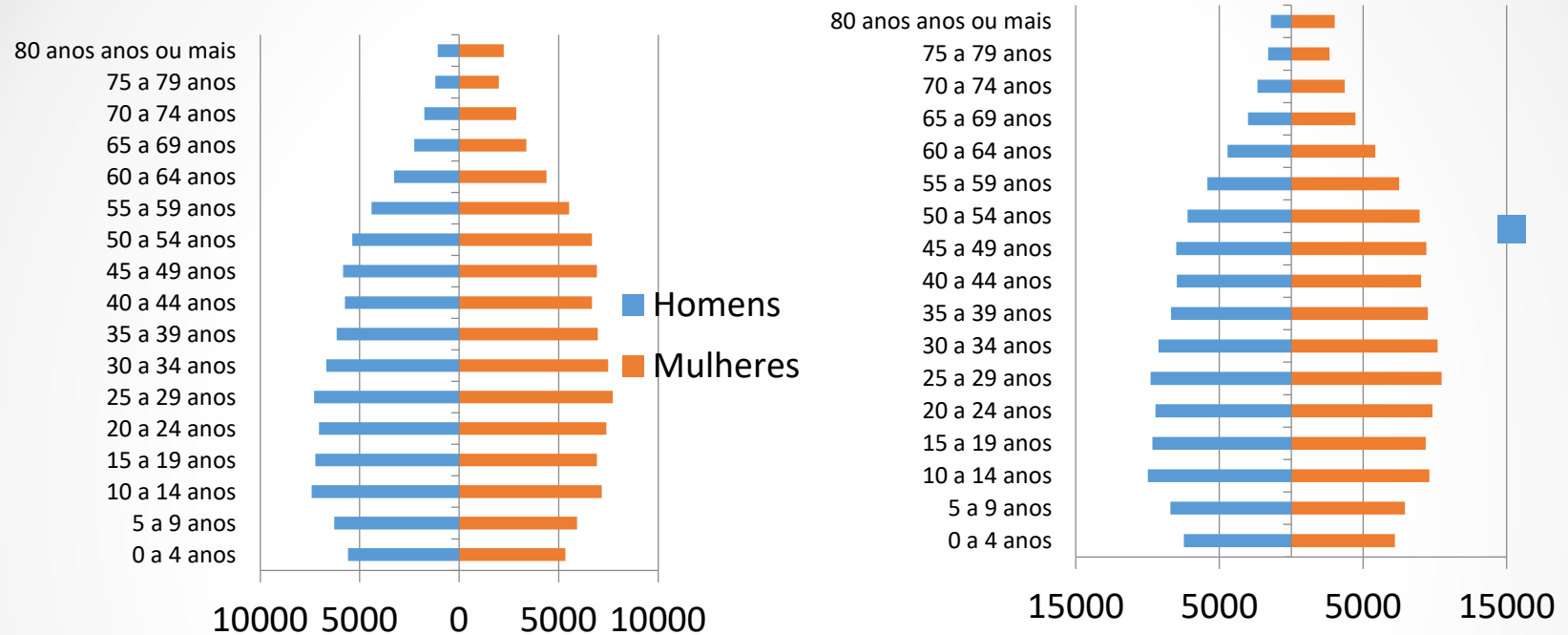
A taxa de natalidade do bairro de Realengo é média e a taxa de mortalidade é baixa. Essas taxas se devem a uma qualidade de vida boa e projetos que auxiliam as mães a evitarem filhos e a cuidarem melhor dos seus recém nascidos.

Depois dos 15 anos, a taxa de mortalidade aumenta. Seguindo esse aumento, a taxa de mortalidade adulta é média e é maior entre homens.

A expectativa de vida em Realengo é baixa e é maior entre mulheres do que entre os homens. A expectativa de vida poderia ser melhor se a segurança do bairro fosse melhor e se os remédios e hospitais fossem mais acessíveis.



Comparando as duas pirâmides



Semelhanças: Nas duas pirâmides, as mulheres têm mais expectativa de vida do que os homens; Nas duas pirâmides, a taxa de mortalidade é maior a partir dos 60 anos.

Diferenças; A taxa de natalidade da região administrativa é maior que a taxa de natalidade do bairro; De 10 a 14 anos, na região administrativa, existem mais homens do que mulheres, já no bairro, existem mais mulheres do que homens.

Referências bibliográficas

- Dados da planilha disponível em:
http://www.armazemdedados.rio.rj.gov.br/arquivos/2974_pop%20residente%20por%20grupos%20de%200idade%20e%20sexo_ap_ra_bairro_2000_2010.XLS
- Site Armazenzinho -
<http://portalgeo.rio.rj.gov.br/armazenzinho/web/>
- Verbete da Wikipédia -
http://pt.wikipedia.org/wiki/Pirâmide_etária

FIM