

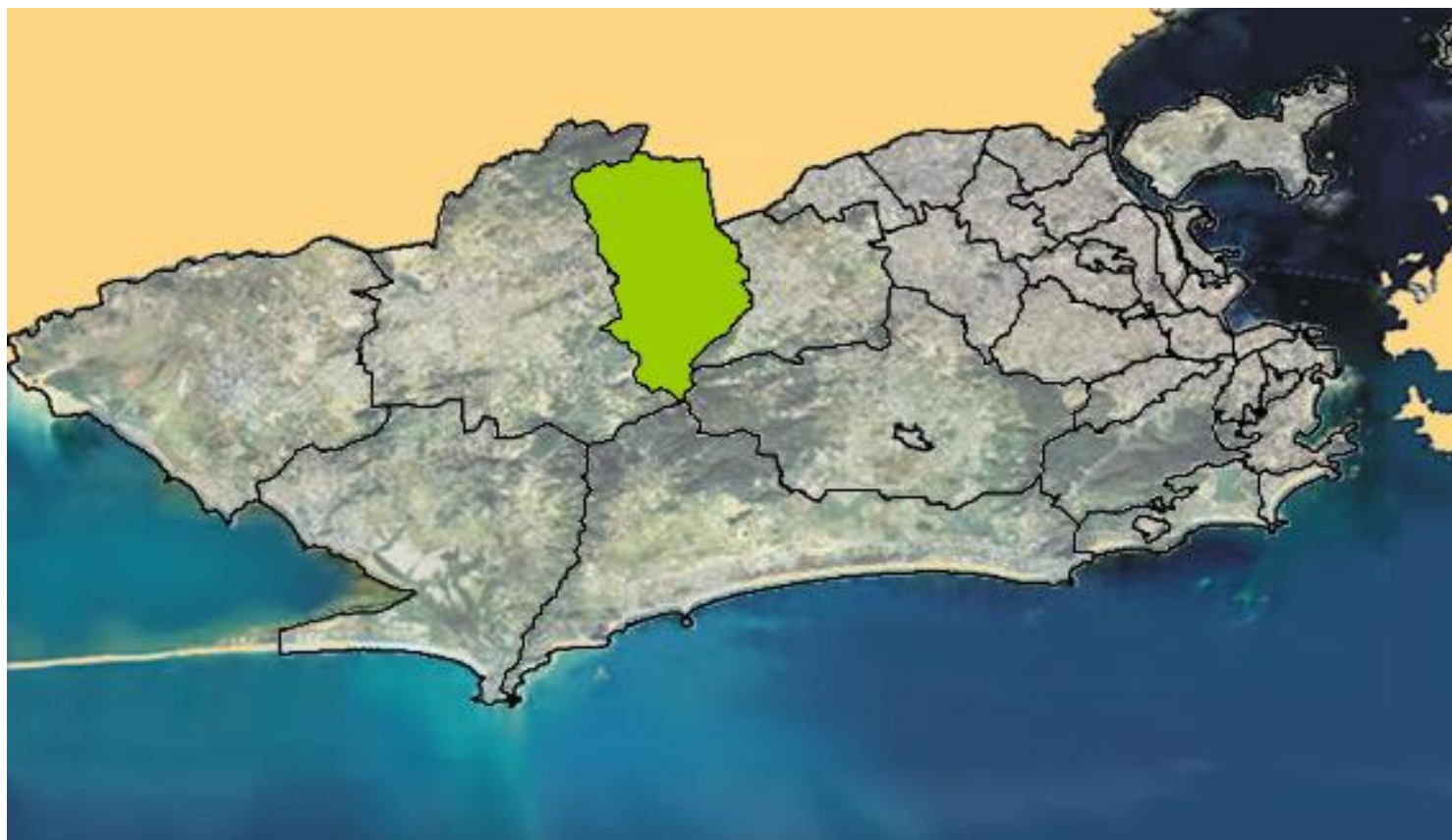
# Conhecendo o meu bairro: Bangu

Olívia Oliveira

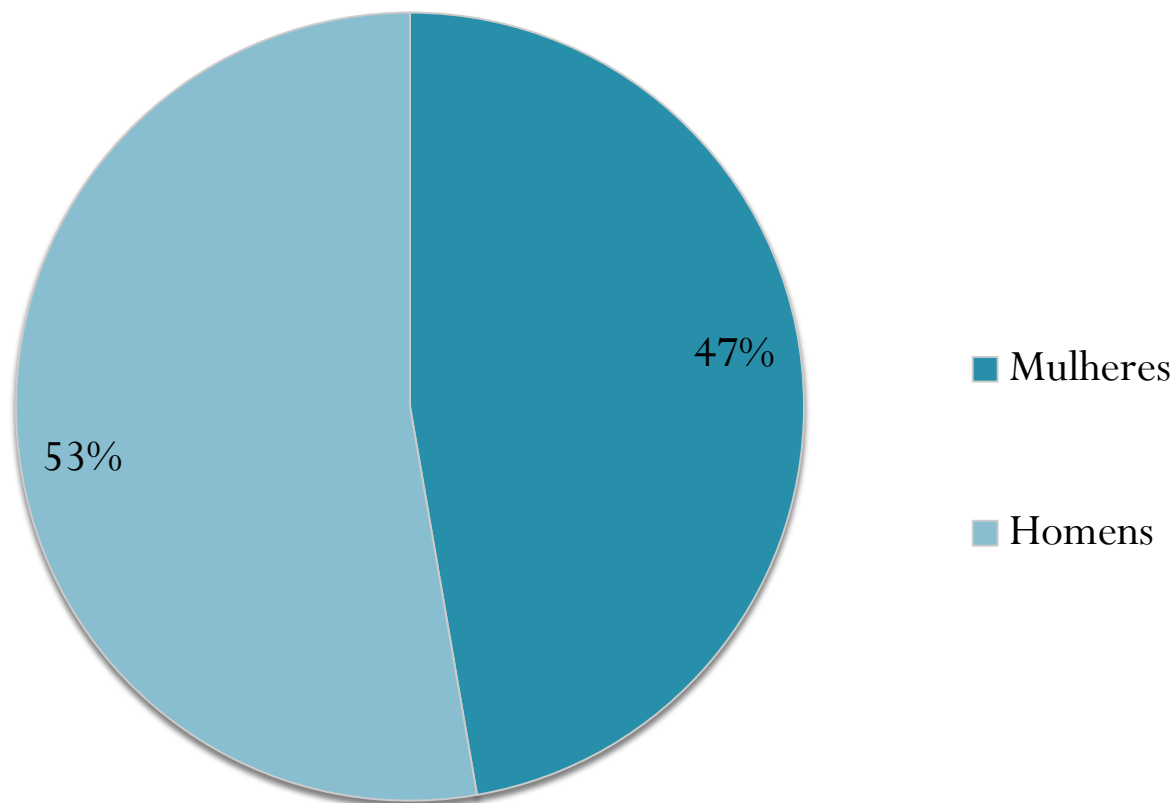
Turma: 704

Professores: Simone Lima (IED) e Nathalia Lindolfo (Geo)

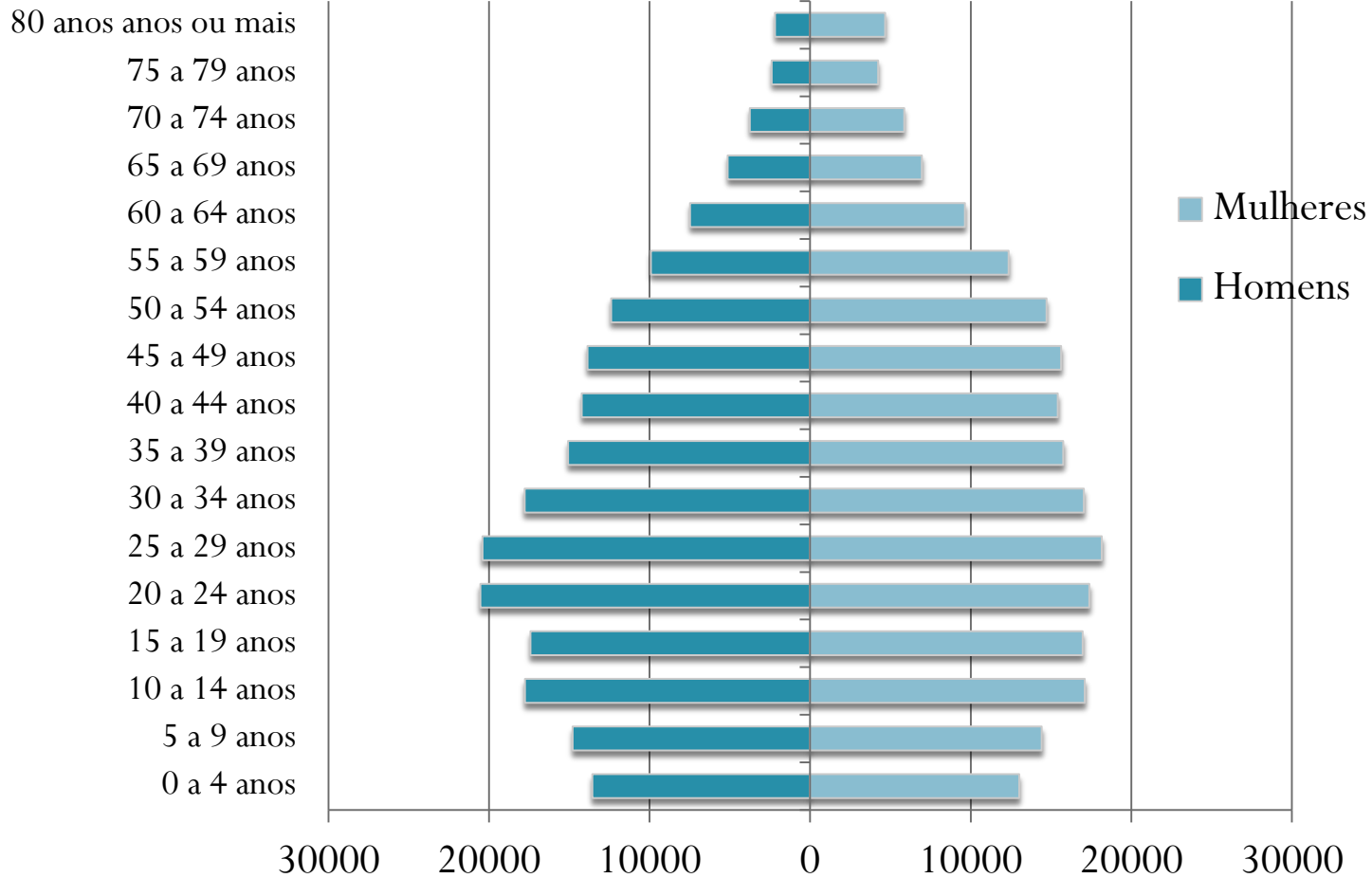
# RA Bangu



# RA Bangu



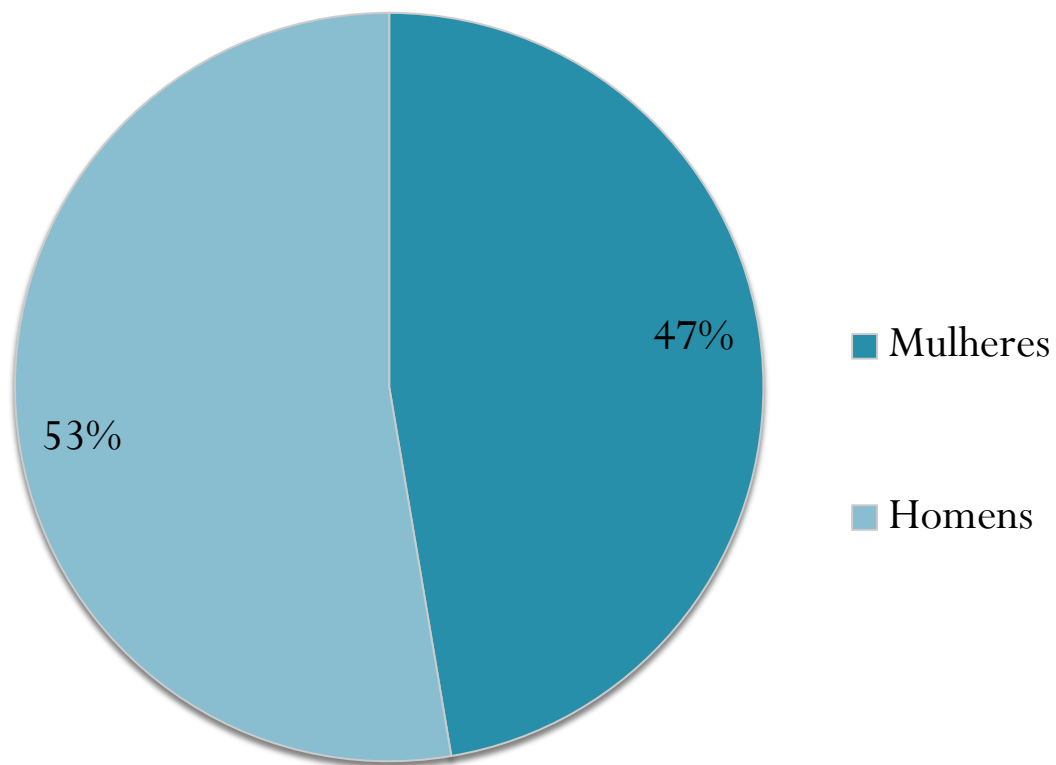
# RA Bangu



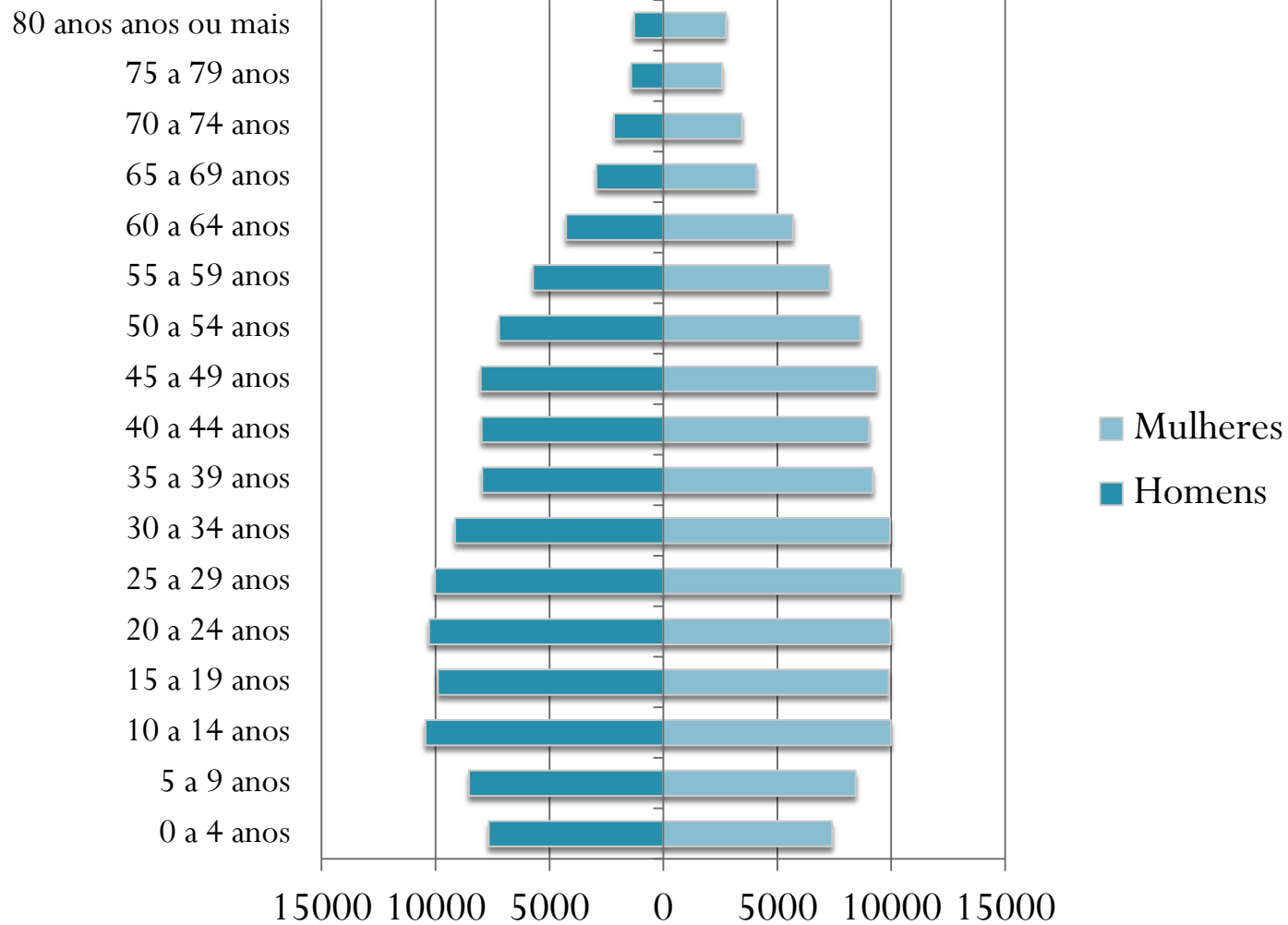
# Bangu



# Bangu



# Bangu



# Análise da pirâmide do meu bairro

Analisando a base pirâmide de Bangu, podemos perceber que a taxa de natalidade e mortalidade são médias, alguns fatores que podem justificar isso são:

Natalidade: a falta de campanhas de preservativos e planejamento familiar.

Mortalidade: falta de hospitais, médicos e medicamentos e falta de oportunidades de emprego, onde muitos jovens acabam se envolvendo com o crime e morrendo.

Já no corpo da pirâmide percebemos que a taxa de mortalidade aumenta bastante depois dos 30 anos e continua subindo. A taxa de dependência é baixa já que há mais jovens do que idosos e crianças.

Indo para o topo da pirâmide, observamos que a expectativa de vida no bairro é baixa e menor ainda para os homens. Poderíamos mudar esse fato melhorando o saneamento básico e a qualidade dos hospitais públicos.



# Comparando as duas pirâmides

- As duas pirâmides são bem parecidas, tendo a base e o corpo médios e um topo bem pequeno, podemos concluir que seguem os mesmos padrões.

# Referências bibliográficas

- Dados da planilha disponível em:

[http://www.armazemdedados.rio.rj.gov.br/arquivos/2974\\_pop%20residente%20por%20grupos%20de%20idade%20e%20sexo\\_ap\\_ra\\_bairro\\_2000\\_2010.XLS](http://www.armazemdedados.rio.rj.gov.br/arquivos/2974_pop%20residente%20por%20grupos%20de%20idade%20e%20sexo_ap_ra_bairro_2000_2010.XLS)

- Site Armazenzinho -

<http://portalgeo.rio.rj.gov.br/armazenzinho/web/>

- Verbete da Wikipédia -

[http://pt.wikipedia.org/wiki/Pirâmide\\_etária](http://pt.wikipedia.org/wiki/Pirâmide_etária)

FIM