

ARTE INDÍGENA

GABRIELLA PYE ANA LUIZA SILVA/601





Arte rupestre



Arte em cerâmica



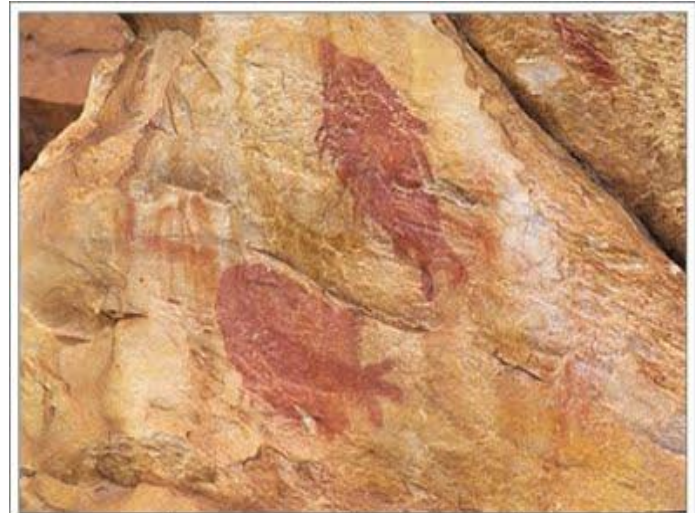
Pintura Corporal

Regiões

- Norte
- Nordeste
- Centro-Oeste
- Sudeste
- Sul

ARTE RUPESTRE – TRADIÇÃO PLANALTO – MG

A tradição planalto pode ser encontrada em vários sítios arqueológicos como os de São Paulo, Minas Gerais e muitos outros. Esta tradição apresenta figuras de animais (peixes) traçados com uma só cor; animais maiores que a figura humana; a figura humana aparece caçando de forma esquematizada.



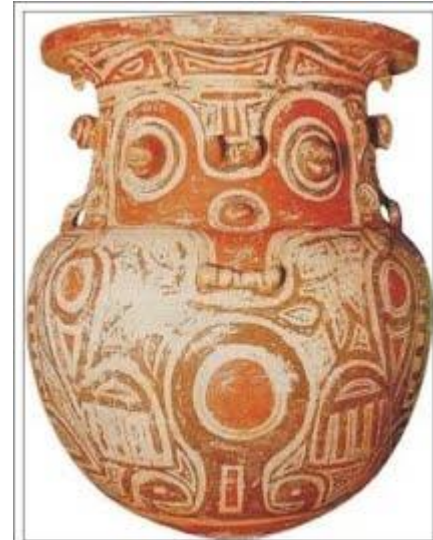
Sítio arqueológico Santana do Riacho, na Serra do Cipó, em Minas Gerais, com figuras de peixe e tartaruga.

<https://sites.google.com/site/cp2arteindigena/arte-rupestre>

Voltar ao mapa

ARTE EM CERÂMICA – MARAJOARA - ILHA MARAJO - PARÁ

A Ilha de Marajó, no Pará, foi uma coisa muito importante centro, os pesquisadores dizem que a cultura marajoara desapareceu de repente sem dar explicações a seus habitantes por volta de 1.400. Suas principais características são produzidas por mulheres, a cor principal na pintura era o vermelho, laranja e preto e o fundo era de branco, tinham também apliques e a arte principal deles era fazer urnas funerárias simples ou muito decorativa, mais as urnas são conhecidas mesmo pela a decoração muito complicada e trabalhada, vamos ver algumas.



O curioso pote pintado com formas femininas era uma urna, na qual se enterravam os mortos ilustres.

PINTURA CORPORAL – MATIS – AMAZONAS

Os matis somam 390 pessoas que vivem na terra indígena. No Amazonas eles falam uma língua da família pano. Todos se reconhecem como mushabo (PESSOAS TATUADAS) ou wanibo (PESSOAS DA PUPUNHA) , porque eles tem tatuagens no rosto feitas com espinho da palmeira da pupunha, um desenho que sabe que a pessoa pertence a aquele grupo



<https://sites.google.com/site/cp2arteindigena/arte-rupestre>

Voltar ao mapa

FIM