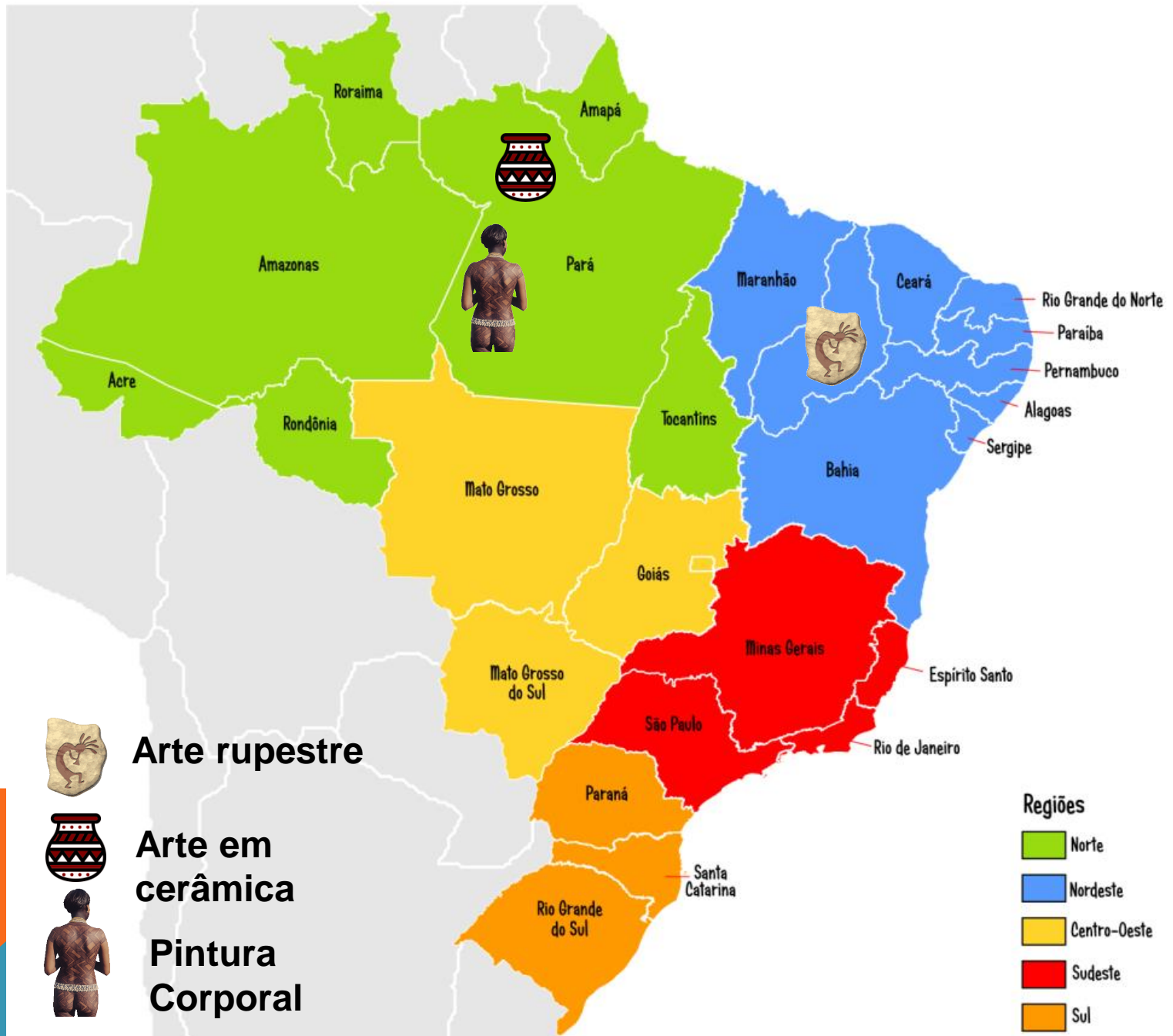


ARTE INDÍGENA

DANIEL FRANÇA E VITÓRIA CAMILI 601





Arte rupestre



Arte em cerâmica



Pintura Corporal

Regiões

- Norte
- Nordeste
- Centro-Oeste
- Sudeste
- Sul

ARTE RUPESTRE – TRADIÇÃO NORDESTE

- No Parque Nacional da Serra da Capivara, no Piauí encontram-se 700 mil objetos de pedra (pontas de lança, raspadores, perfuradores) e muitas pinturas e gravuras rupestre.
- As pinturas e gravuras são classificadas em dois grandes grupos: obras com motivos figurativos e obras com motivos geométricos.
- Os motivos figurativos mostram representações de figuras humanas que parecem isoladas ou participando de grupos em movimentadas cenas de caça, guerra e trabalhos coletivos. Há também figuras de animais, sendo mais frequentes os veados, as onças e etc.



Pinturas rupestres na Serra da Capivara, no Piauí



Pinturas rupestres na Serra da Capivara, no Piauí

Fonte: <https://sites.google.com/site/cp2arteindigena/arte-rupestre>

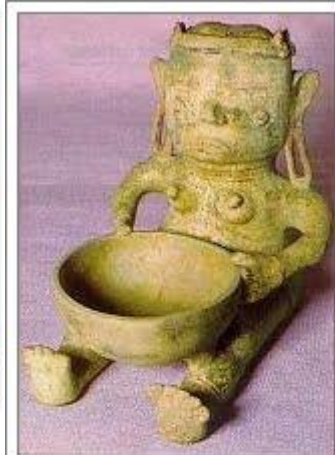
Voltar ao mapa

ARTE EM CERÂMICA – CULTURA TAPAJÔNICA

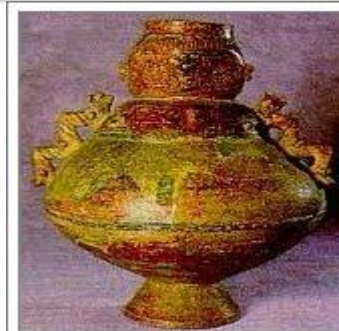
A região atual de Santarém, no Pará foi um dos maiores lugares de produção de cerâmica da América. Essas cerâmicas eram bem elaboradas e feitas para fins cerimoniais com imagens zoomorfas e antropomorfas e figuras femininas com os braços em movimento. Os tapajônicos produziam exuberantes recipientes que eram usados para rituais ou festas. Eles até tinham o costume de misturar as cinzas dos mortos às bebidas. Então chegamos à conclusão que os índios literalmente bebiam os entes queridos.



Jarro de formas rebuscadas feito pelos índios tapajós, que até o século XVIII habitavam o lugar onde hoje é Santarém, no Pará.



O cotidiano também era retratado, como nesta estatueta feminina.



Cavidade para colocar penas coloridas durante os rituais.

PINTURA CORPORAL – ASURUNI DO XINGU

Eles vivem numa aldeia com 164 índios, localizada à margem direita do Rio Xingu, no estado do Pará. Eles se destacam por sua criatividade e se expressam principalmente com a arte gráfica.

Eles decoram corpos, objetos, etc. Sua língua pertence aos tupis guaranis e seus temas mais utilizados são elementos da natureza e seres sobrenaturais .



Fonte: <https://sites.google.com/site/cp2arteindigena/pintura-a-corporal>

Voltar ao mapa

FIM