

ARTE INDÍGENA

KARYN ELIZA E PEDRO PAULO - 603





ARTE RUPESTRE – [TRADIÇÃO NORDESTE-SERRA DA CAPIVARA]

Muitos pesquisadores acreditam que os desenhos e pinturas mais antigas se encontram lá.

Lá tem mais de 1.300 sítios arqueológicos, e mais de 700 mil objetos como raspadores, defumadores, etc.

Acreditam-se que foram feitas por grupos de caçadores, eles se se abrigavam nessas cavernas em época de caça.

Os desenhos representavam seu cotidiano, pensamentos, etc (desenhos como: caça, pesca, etc). As cores mais usadas são vermelho e preto.



Pinturas rupestres na Serra da Capivara, no Piauí



Pinturas rupestres na Serra da Capivara, no Piauí

<https://sites.google.com/site/cp2arteindigena/pintura-corporal>

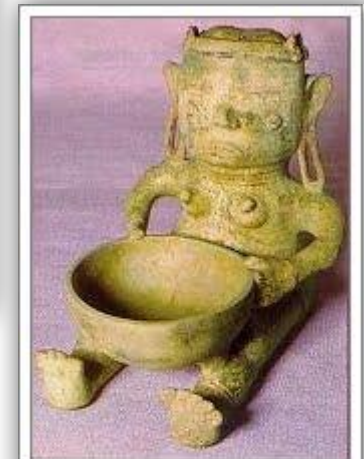
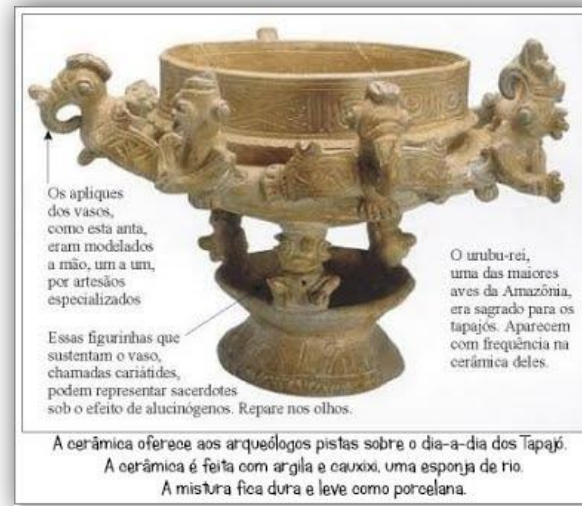
Voltar ao mapa

ARTE EM CERÂMICA - [CULTURA TAPAJÔNICA]

A atual região é em Santarém, no Pará, na beira do rio Tapajós. (c.900 a c.1.600)

São divididas em Zoomorfos (figuras de animais), e Antropomorfos (figuras humanas). Tem formatos muito elaborados. Eles geralmente usam esses vasos em ocasiões especiais, como festas, rituais, funerais, etc.

Eles misturavam arroz-bravo ou milho com cinzas dos seus mortos, nesses vasos, algum deles eram destinados para eles beberem e outros para os sacerdotes.



O cotidiano também era retratado, como nesta estatueta feminina.

PINTURA CORPORAL – [ASURINI NO XINGU]

Sua aldeia é na margem direita do rio Xingu, lá vivem 154 índios, falam a língua Asurini. Sua criatividade é expressa principalmente pela arte gráfica. Seus desenhos geralmente são seres sobrenaturais e elementos da natureza (são desenhos em formas geométricas).



[https://sites.google.com/site/cp2arteindigena/pintura-corporal:](https://sites.google.com/site/cp2arteindigena/pintura-corporal)

Voltar ao mapa

FIM