

# ARTE INDÍGENA

LUCAS GABRIEL E GABRIELA CONDAL-603





## ARTE RUPESTRE – SUBTRADIÇÃO SERIDÓ - RN

**A subtradição Seridó é encontrada na região do Seridó, no Rio Grande do Norte. Quem fez essas imagens foram os povos nômades que habitavam neste local naquela época. As pinturas representavam pirogas, figuras humanas que pareciam carregar cestas, bolsas e figuras humanas com a boca aberta parecendo cantar ou gritar.**



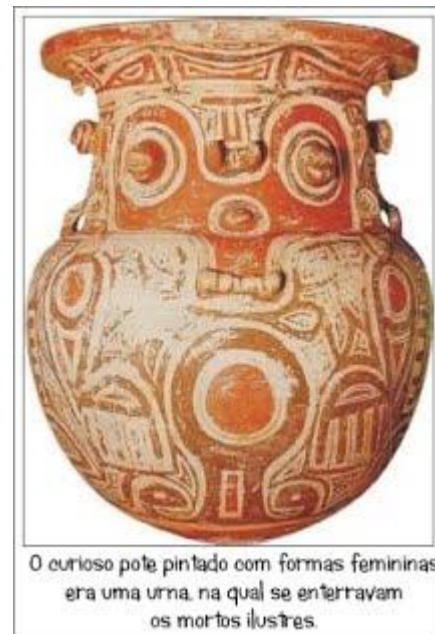
Sítio arqueológico Xiquexique I, em Carnaúba dos Dantas, no Rio Grande do Norte.



Sítio arqueológico Casa Santa, em Carnaúba dos Dantas, no Rio Grande do Norte.

# ARTE EM CERÂMICA – CULTURA MARAJOARA- PARÁ, ILHA DE MARAJÓ

- Essa ilha foi importante para a produção de cerâmica. As cerâmicas eram utilizadas para rituais, mostra mitos e lendas da cultura marajoara. As mesmas sumiram por irreconhecíveis motivos por volta de 1400.
- As principais características são: elas são feitas por mulheres, geralmente a decoração é feita de vermelho, laranja ou preto com o fundo branco. A urna funerária é simples ou muito trabalhada e possui apliques e cortes como decoração. Essas urnas são muito conhecidas pelas decorações bastante elaboradas.



O curioso pote pintado com formas femininas era uma urna, na qual se enterravam os mortos ilustres.

# PINTURA CORPORAL – TRIBO KARAJÁ- ESTADOS DE GOIÁS, TOCANTINS E MATO GROSSO

A tribo Karajá é formada por antigos moradores das margens do Rio Araguaia, que passa por boa parte do centro-oeste do Brasil, esta tribo tem um círculo pintado no rosto, que é a marca mais importante, que possui lindas pinturas corporais.



Fonte:<https://sites.google.com/site/cp2arteindigena/pintura-corporal>

Voltar ao mapa

**FIM**