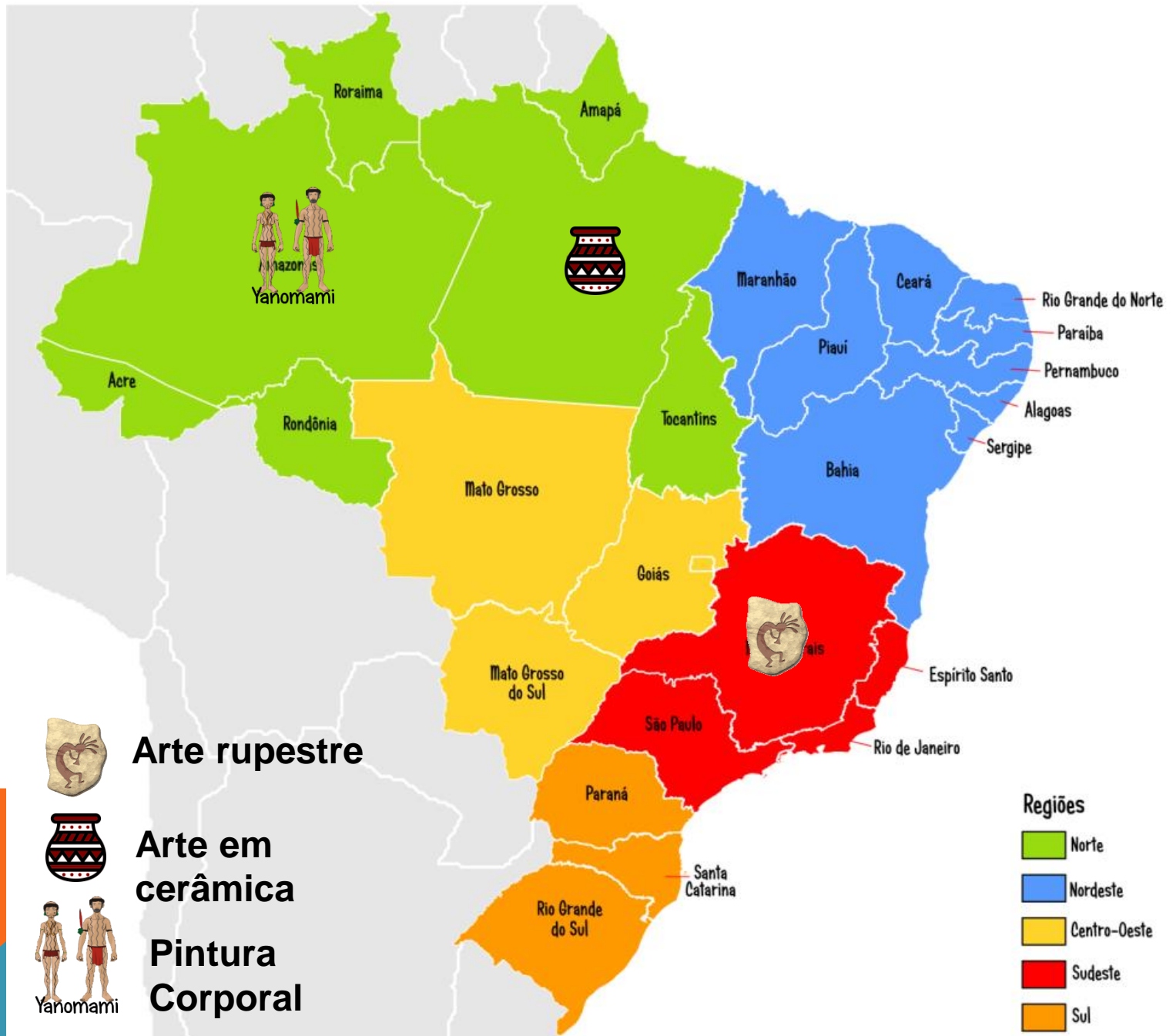


ARTE INDÍGENA

WLADIMIR FIGUEIREDO E DANIELVARELA-603





Arte rupestre



Arte em cerâmica

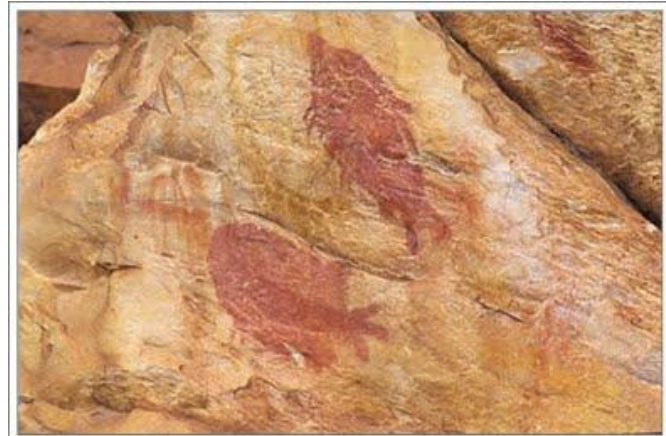


Yanomami

Pintura Corporal

ARTE RUPESTRE – TRADIÇÃO PLANALTO - LAGOA SANTA-MINAS GERAIS

- A tradição Planalto pode ser encontrada em vários sítios arqueológicos nos estados de São Paulo, Minas Gerais, Bahia e Goiás. Um dos sítios mais típicos dessa tradição é o de **Santana do Riacho, na Serra do Cipó, em Minas Gerais**, onde foram encontradas mais de 2.000 pinturas datadas de 8.000 a 4.000 AP. As principais características dessa tradição são: muitas figuras de animais (peixes e cervídeos) traçados com uma só cor; os animais aparecem em tamanho maior que a figura humana; a figura humana aparece em situação de caça e de forma bastante esquemática (estilizada).



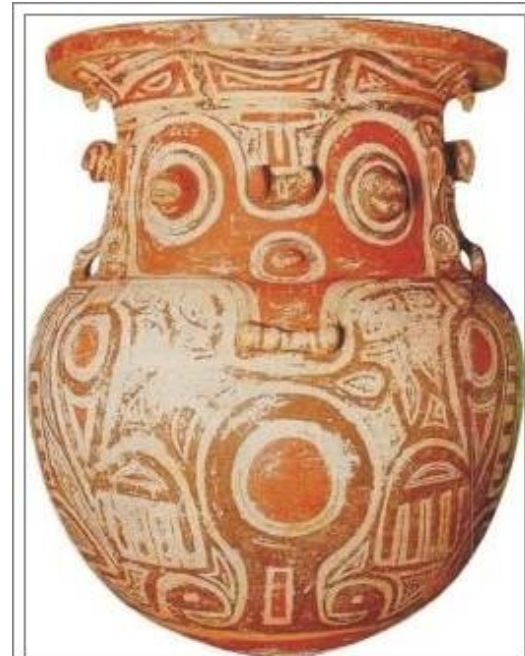
Sítio arqueológico Santana do Riacho, na Serra do Cipó, em Minas Gerais, com figuras de peixe e tartaruga.

Fonte: <https://sites.google.com/site/cp2arteindigena/>

Voltar ao mapa

ARTE EM CERÂMICA - CULTURA MARAJOARA-PARÁ

- A ilha de Marajó, no Pará, foi um importante local de produção da cerâmica usada para rituais. Ela desapareceu sem motivos por volta de 1.400 a.c.
- Suas principais características são: produzida somente por mulheres; decoração pintada em vermelho, preto ou laranja sobre fundo branco; possui decoração com apliques e incisões.



O curioso pote pintado com formas femininas era uma urna, na qual se enterravam os mortos ilustres.

PINTURA CORPORAL – MATIS -AMAZONAS

O Matis é um grupo indígena que mora na terra indígena Vale do Javari, no Amazonas. Todos falam a língua da família pano. Todos se reconhecem como “gente tatuada” ou “gente da pupunha”. Eles tem tatuagens na cara feita do espinho da palmeira da pupunha, uma tatuagem que marca que eles pertencem ao seu grupo.



Fonte:<https://sites.google.com/site/cp2arteindigena/>

Voltar ao mapa

FIM